

Prof. Dr. Hans Frambach

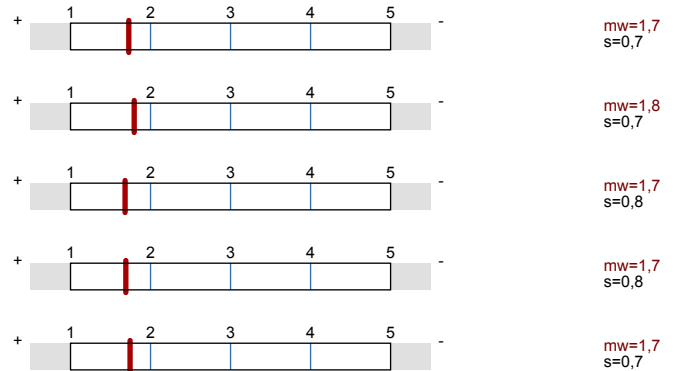
Wettbewerb und Wirtschaftsordnung (M1433_14-15_821)
Erfasste Fragebögen = 23



Globalwerte

Globalindikator

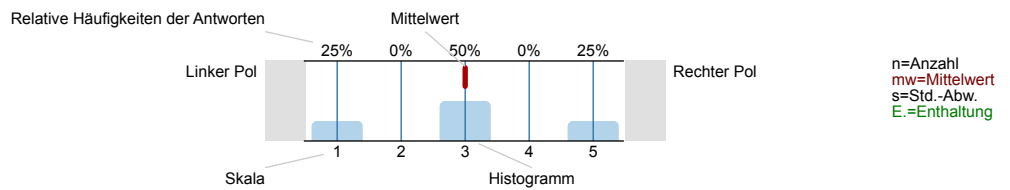
1. Darstellung des Lernstoffs
2. Struktur
3. Betreuung
4. Gesamtbeurteilung



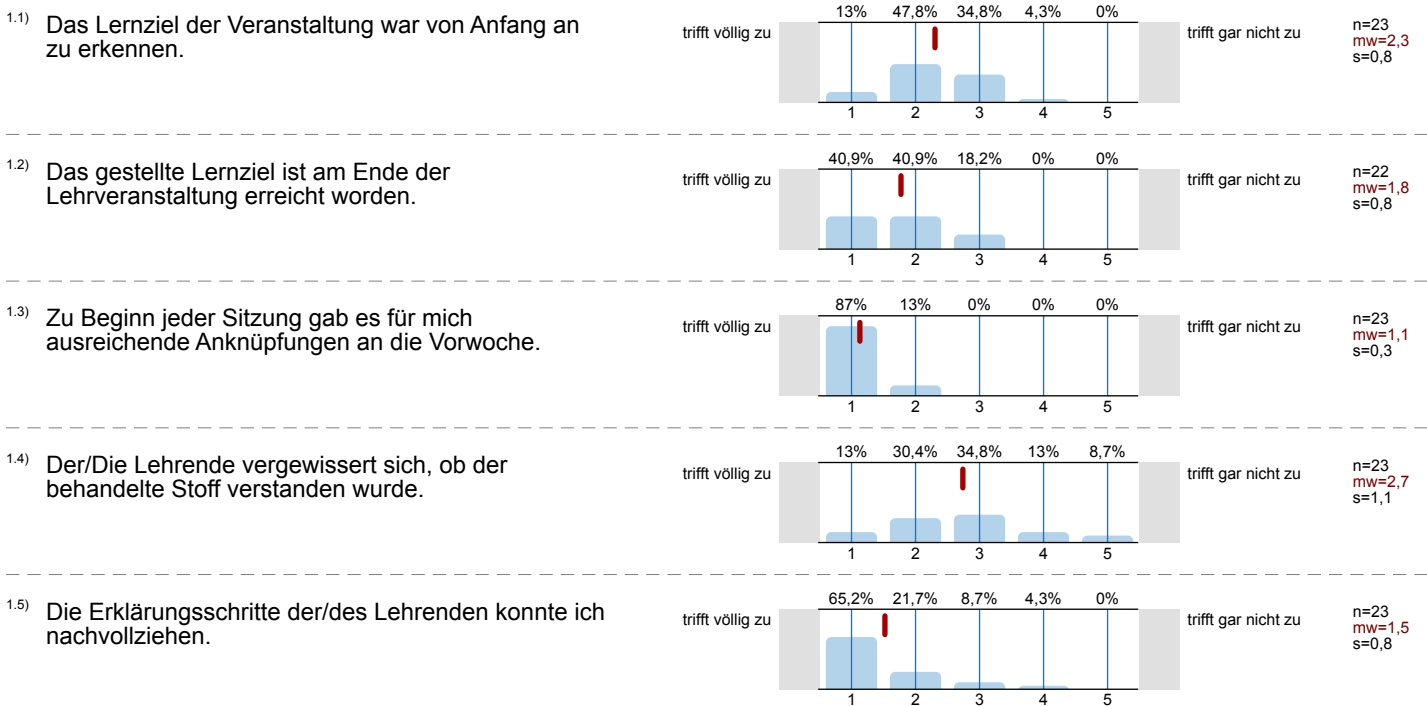
Auswertungsteil der geschlossenen Fragen

Legende

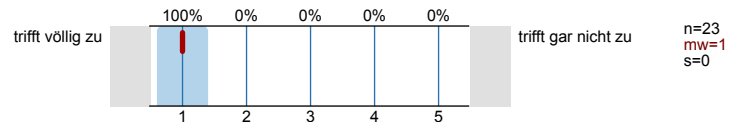
Frage



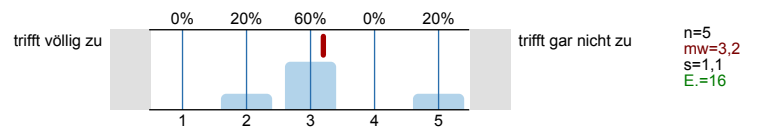
1. Darstellung des Lernstoffs



1.6) Der/ Die Lehrende erschien mir gut vorbereitet.

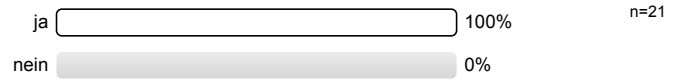


1.7) Die in der Vorlesung eingesetzten Medien (Tafel, Folien, Präsentationen, ...) trugen zum Verständnis der Lerninhalte bei.

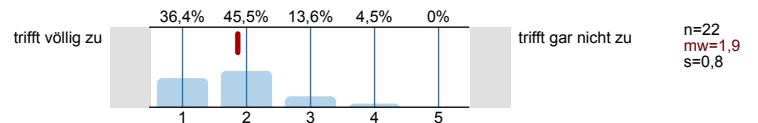


2. Struktur

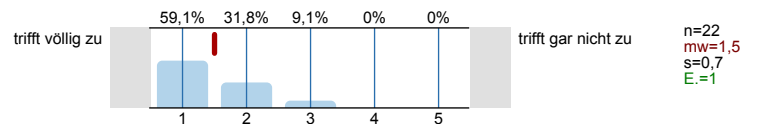
2.1) Die Veranstaltung ist Teil eines Moduls.



2.2) Der Modulteil fügt sich inhaltlich gut in das Gesamtmodul ein.

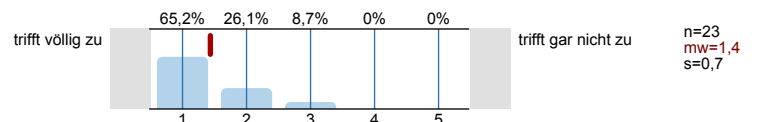


2.3) Die Inhalte der Veranstaltung entsprechen der Modulbeschreibung.

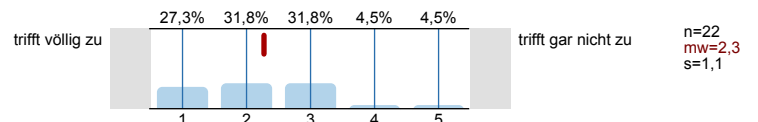


3. Betreuung

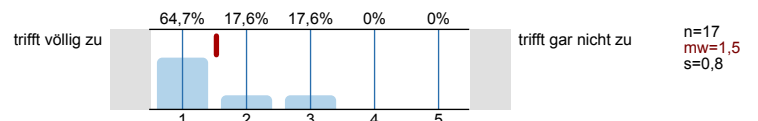
3.1) Meine Fragen wurden von der/ dem Lehrenden für mich befriedigend beantwortet.



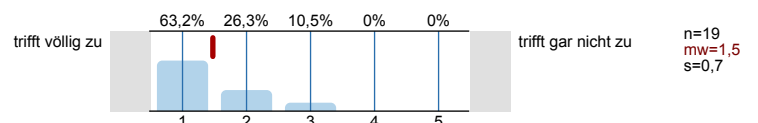
3.2) Die Leistungs- und Prüfungsanforderungen wurden für mich transparent dargestellt.



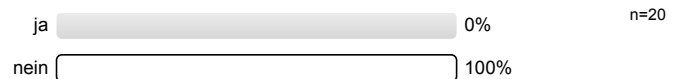
3.3) Die Sprechstundenangebote waren für mich ausreichend.



3.4) Mit der fachlichen Betreuung durch die/den Lehrenden war ich insgesamt zufrieden.

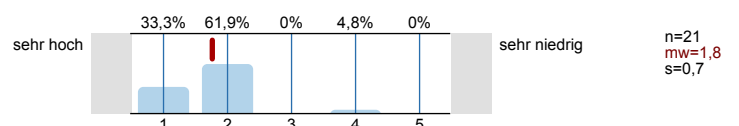


3.5) Der/Die Lehrende benachteiligt bestimmte Studierende.

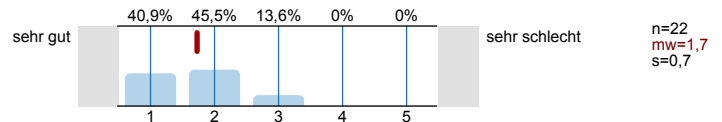


4. Gesamtbeurteilung

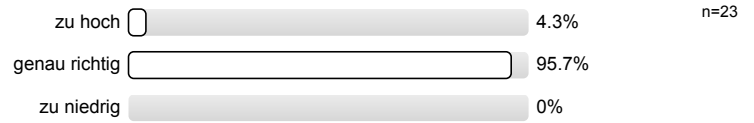
4.1) Der Lerneffekt dieser Lehrveranstaltung war für mich insgesamt



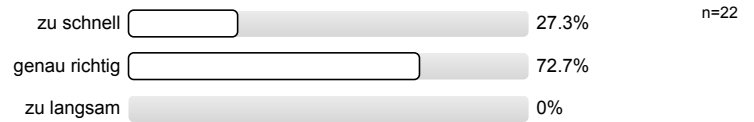
4.2) Insgesamt betrachtet fand ich die Lehrveranstaltung



4.3) Der Schwierigkeitsgrad des behandelten Stoffes war für mich

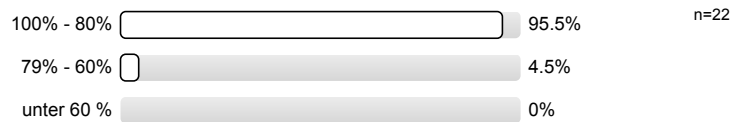


4.4) Das Tempo im Vorgehen des Stoffs war für mich



5. Zeitaufwand

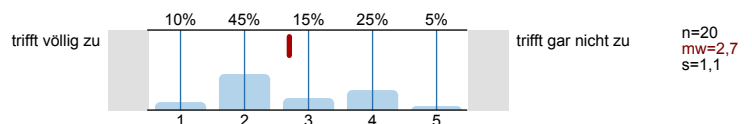
5.1) Wie oft nahmen Sie an der Lehrveranstaltung teil?



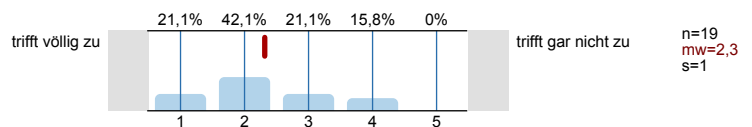
5.2) Wie hoch war Ihr regelmäßiger wöchentlicher Zeitaufwand zur Vor- und Nachbereitung dieser Lehrveranstaltung? (Ohne die Zeit der Lehrveranstaltung und den Arbeitsaufwand für Leistungsnachweis bzw. Prüfung)



5.3) Ich habe mich immer ausreichend auf die Lehrveranstaltung vorbereitet.

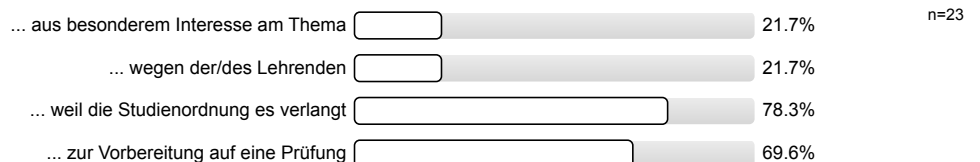


5.4) Der Nachbereitungsaufwand war von mir zeitlich gut zu bewältigen.



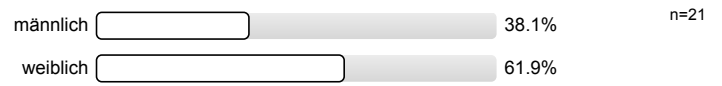
6. Motivation

6.1) Ich besuche diese Veranstaltung... (Mehrfachnennungen möglich)

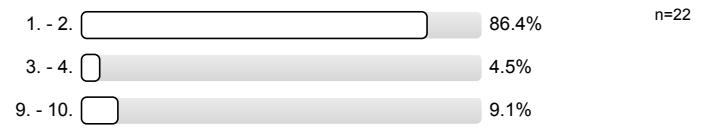


7. Zur Person

7.1) Bitte geben Sie Ihr Geschlecht an.

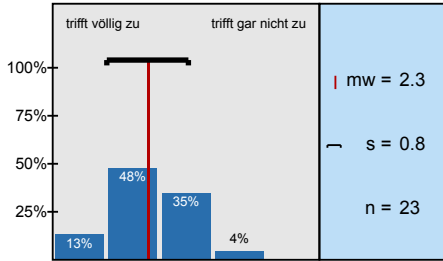


7.2) Bitte geben Sie Ihre Fachsemesterzahl an

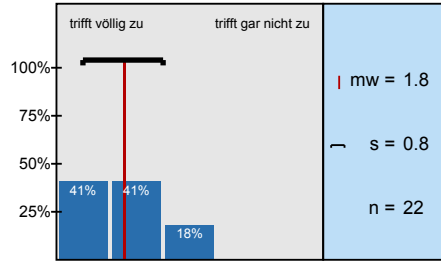


Histogramme zu den Skalafragen

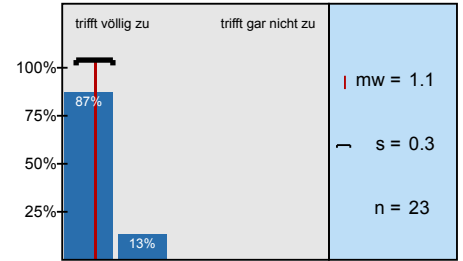
Das Lernziel der Veranstaltung war von Anfang an zu erkennen.



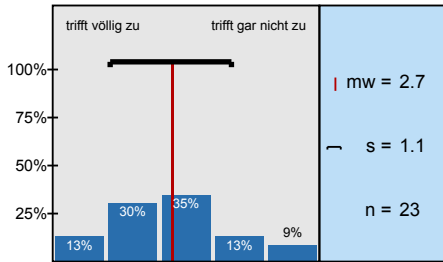
Das gestellte Lernziel ist am Ende der Lehrveranstaltung erreicht worden.



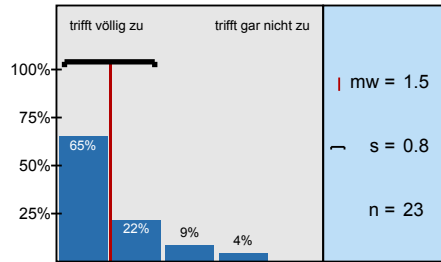
Zu Beginn jeder Sitzung gab es für mich ausreichende Anknüpfungen an die Vorwoche.



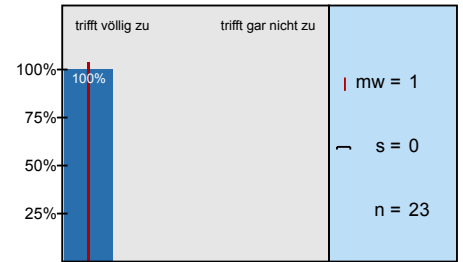
Der/Die Lehrende vergewissert sich, ob der behandelte Stoff verstanden wurde.



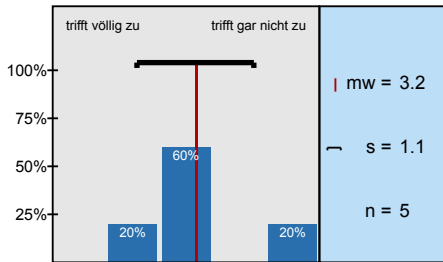
Die Erklärungsschritte der/des Lehrenden konnte ich nachvollziehen.



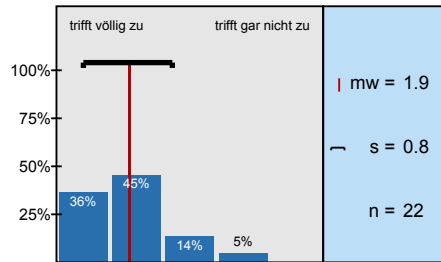
Der/ Die Lehrende erschien mir gut vorbereitet.



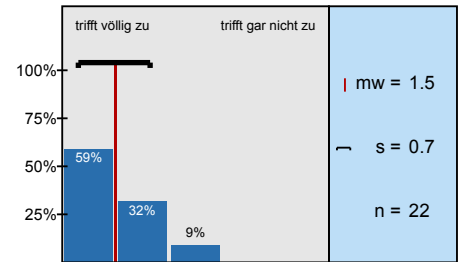
Die in der Vorlesung eingesetzten Medien (Tafel, Folien, Präsentationen, ...) trugen zum Verständnis



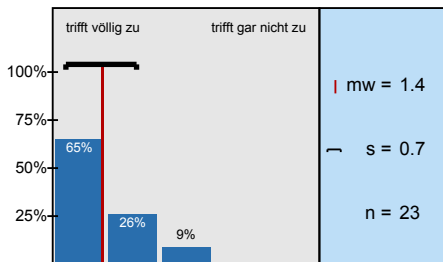
Der Modulteil fügt sich inhaltlich gut in das Gesamtmodul ein.



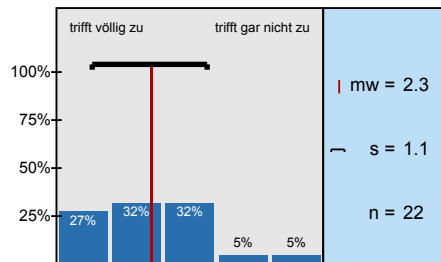
Die Inhalte der Veranstaltung entsprechen der Modulbeschreibung.



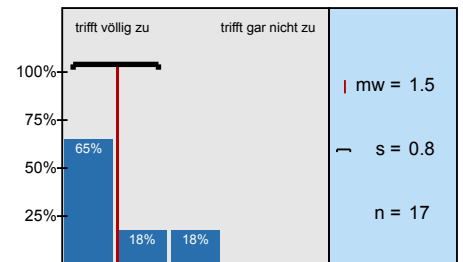
Meine Fragen wurden von der/ dem Lehrenden für mich befriedigend beantwortet.



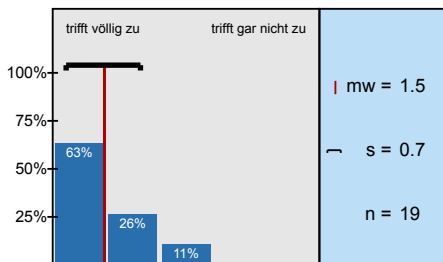
Die Leistungs- und Prüfungsanforderungen wurden für mich transparent dargestellt.



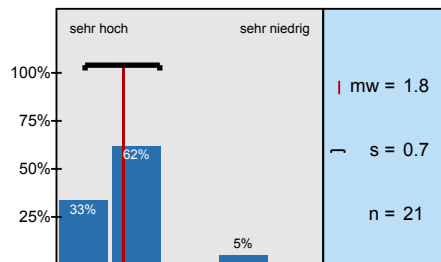
Die Sprechstundenangebote waren für mich ausreichend.



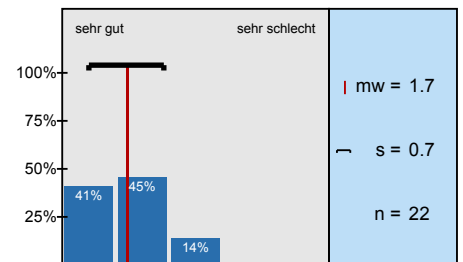
Mit der fachlichen Betreuung durch die/den Lehrenden war ich insgesamt zufrieden.



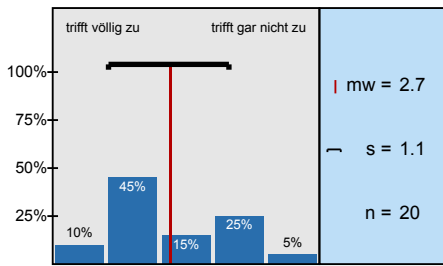
Der Lerneffekt dieser Lehrveranstaltung war für mich insgesamt



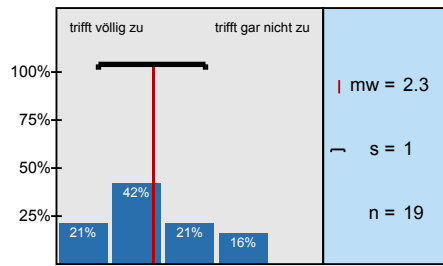
Insgesamt betrachtet fand ich die Lehrveranstaltung



Ich habe mich immer ausreichend auf die Lehrveranstaltung vorbereitet.



Der Nachbereitungsaufwand war von mir zeitlich gut zu bewältigen.



Profillinie

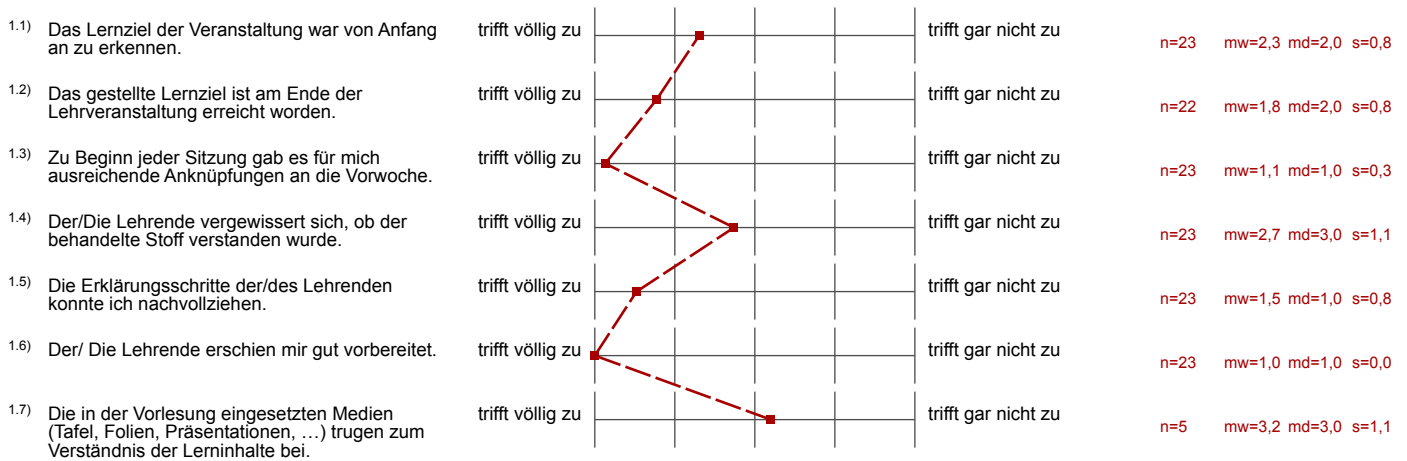
Teilbereich: FB B - Wirtschaftswissenschaft

Name der/des Lehrenden: Prof. Dr. Hans Frambach,

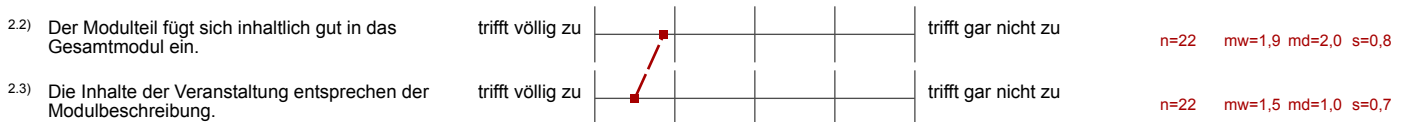
Titel der Lehrveranstaltung: Wettbewerb und Wirtschaftsordnung (M1433_14-15_821)
(Name der Umfrage)

Verwendete Werte in der Profillinie: Mittelwert

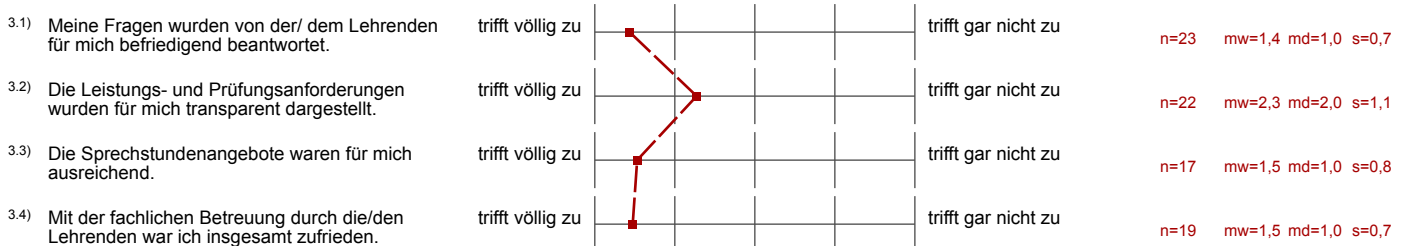
1. Darstellung des Lernstoffs



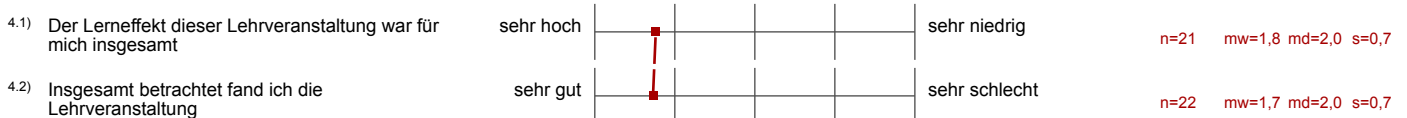
2. Struktur



3. Betreuung



4. Gesamtbeurteilung



5. Zeitaufwand

5.3) Ich habe mich immer ausreichend auf die Lehrveranstaltung vorbereitet.

trifft völlig zu  trifft gar nicht zu

n=20 mw=2,7 md=2,0 s=1,1

5.4) Der Nachbereitungsaufwand war von mir zeitlich gut zu bewältigen.

trifft völlig zu  trifft gar nicht zu

n=19 mw=2,3 md=2,0 s=1,0

Präsentationsvorlage

Wettbewerb und Wirtschaftsordnung (M1433_14-15_821)
Prof. Dr. Hans Frambach,
Erfasste Fragebögen = 23

Subjektive Einschätzung
über die Darstellung des
Lernstoffs in der
Lehrveranstaltung (LV)

1. Darstellung des Lernstoffs



mw=1,8

... die Eingliederung der LV
in das Modul

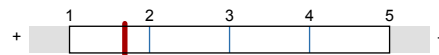
2. Struktur



mw=1,7

... die Betreuung durch die
Lehrende/den Lehrenden

3. Betreuung



mw=1,7

... die gesamte LV

4. Gesamtbeurteilung



mw=1,7

Auswertungsteil der offenen Fragen

8. Offene Fragen

8.1) Mit welchen Lehrveranstaltungen gab es womöglich Überschneidungen im Stoff? Empfinden Sie dies als positiv oder negativ?

~~Evolutionäre Ökonomik & Kartellrecht~~
 ok. weil Herleitung

~~Evolutionäre Ökonomik~~

Evolutionäre Ökonomik

Evolutionäre Ökonomik

Überschneidungen mit der Vorlesung Evolutionäre Ökonomik.
 Es ergeben sich sinnvolle Synergieeffekte!

Evolutionäre Ökonomik; teils teils (Verdeutlichung) ^{wander. Aspekte / Kulturabhängigkeit} der Wirtschaft
 ⇒ Vermittlung

Es gab keine Überschneidungen, eher inhaltliche Anknüpfungen zu bspw. Evolut. Ökonomik, wodurch man den Stoff teilweise besser verstehen & einordnen kann.

Evolutionäre Ökonomik gut

Keine

Evolut. Ökonomik, positiv

8.2) Was haben Sie an dieser Lehrveranstaltung als besonders gut empfunden? Warum?

Begierdung des Dozenten.

Vortragsweise des Lehrenden

Die Art der Präsentation.

ganz ohne jedes Pedant + Antiklassizismus von Hr. Frambach
 sehr Sachlich, immer wieder Bezüge hergestellt zu bereits Behandeltem + heutigen Sachverhalten
 kommt eigene Meinung vertreten.

regt zum Nachdenken an → sollte Kennzahl im Studium sein, danke ☺

- Blick über den Tellerrand
- etwas Philosophische Denkanstöße

Vortragsweise
 Allgemeinbildung

Fachwissen des Dozenten

Fachlich kompetent. Guter Gesamtüberblick

Fachliches Wissen des Dozenten

Trotz der Handlog-artigen Veranstaltungsweise ist diese Veranstaltung aufgrund der Vortragsweise keineswegs langweilig.

Obwohl ich mir durch die Inhalte, die Vorlesung nicht "freiwillig" ausgesucht hätte, muss ich nun feststellen, dass ich froh bin, daran teilgenommen zu haben. Hier sieht man, wie allein die Vortragsweise einen für ein Thema interessieren kann, an dem man vorher nicht interessiert war.

Das fundierte Wissen des Lehrenden

- gute Verknüpfung der Inhalte
- schlüssige Darstellung

Stringente Erklärungen, die aufeinander aufbauten; immer wieder Bezug genommen auf andere Theorien u. Modelle;

Vorlesung ohne Folien \Rightarrow man fokussiert sich auf das Wesentliche

Interessante u. ansprechende Vortragweise des Lehrenden.

8.3) Was haben Sie an dieser Lehrveranstaltung als besonders schlecht empfunden? Warum? Was könnte besser gemacht werden?

+ kein Skript

* Übungsaufgaben geben

keine Unterlagen als Orientierung, sehr unpräzise
schwer einzuschätzen, was relevant ist.

Zu schnelles Tempo, insbesondere ohne Unterlagen.

keiner lesen Skript, wenn auch nur mit Leitfaden (Groß-Übersicht/Anhaltspunkte)
mehrfach schwierig mitzunehmen schreiben + hören → erst im Nachhinein
zeigt sich, was Kernpunkte waren → denn: freies Sprechen, recht schnell

sehr (!) viel Stoff für $\frac{1}{3}$ eines 10 ECTS-Moduls

kein Skript

reiner Frontalunterricht, keine Diskussionen/Interaktionen

keine Medien

Thema bedingt sehr theoretisch und umfangreich daher
wäre ein visualisierter rote Faden hilfreich um
der Vorlesung besser und aktiver folgen zu können.

Was hat das Modul mit Sustainability zu tun?

Frontalunterricht → bessere Chancen zu folgen/unterschreiben

→ Folienreihe würde sehr helfen

→ wenn einmal der Anschluss verloren ist innerhalb einer Vorlesung,
kann nicht mehr aufgeholt werden

Man könnte evtl. unterstützende, digital bereitgestellte, auf die Vorlesung konzentrierte Materialien zur Verfügung stellen.

ab und zu ein Paar Folien als Leitfaden

Zumindest ein kleines Skript als Leitfaden, ~~oder~~ das man nur in der Veranstaltung mit Inhalten füllt, wäre hilfreich

Die Struktur der Inhalte war nicht immer ganz klar.

Vorschlag: zu Beginn der Vorlesung ein Inhaltsverzeichnis geben, damit man die folgenden Veranstaltungen leichter/schneller in Kapitel einordnen kann.

Stoff rekapitulierung, dafür ausführlicher besprechen...
Diskussionen, Aufarbeitung der Texte/Theorien
gemeinsam