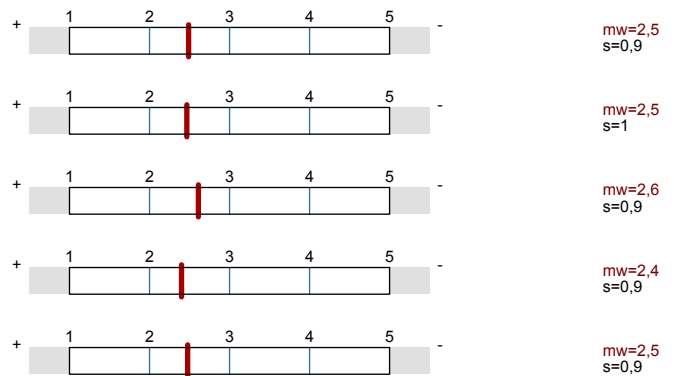




Globalwerte

# Globalindikator

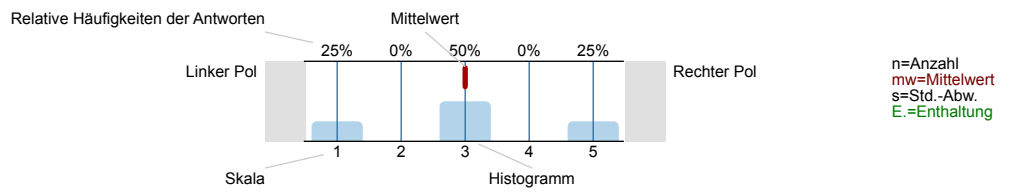
1. Darstellung des Lernstoffs
2. Struktur
3. Betreuung
4. Gesamtbeurteilung



Auswertungsteil der geschlossenen Fragen

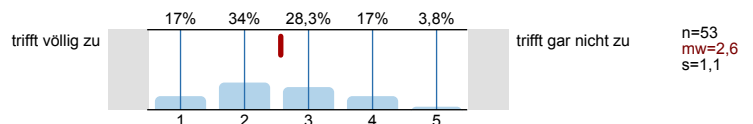
## Legende

Frage text

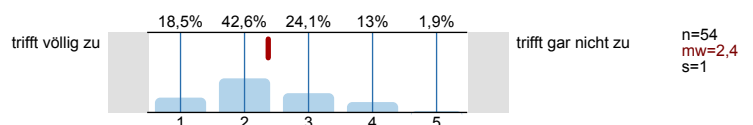


1. Darstellung des Lernstoffs

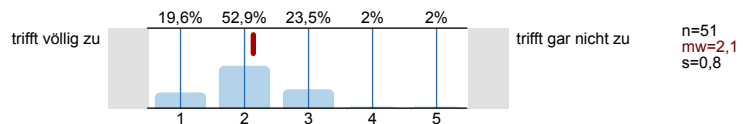
1.1) Das Lernziel der Veranstaltung war von Anfang an zu erkennen.



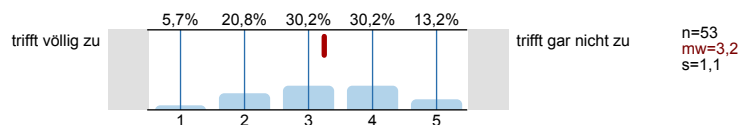
1.2) Das gestellte Lernziel ist am Ende der Lehrveranstaltung erreicht worden.



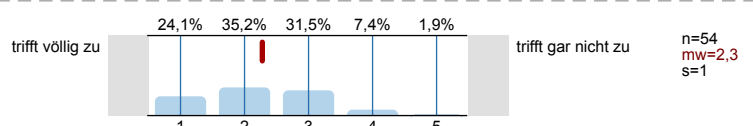
1.3) Zu Beginn jeder Sitzung gab es für mich ausreichende Anknüpfungen an die Vorwoche.



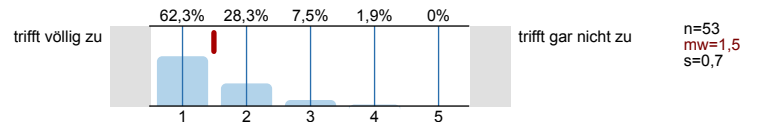
1.4) Der/Die Lehrende vergewissert sich, ob der behandelte Stoff verstanden wurde.



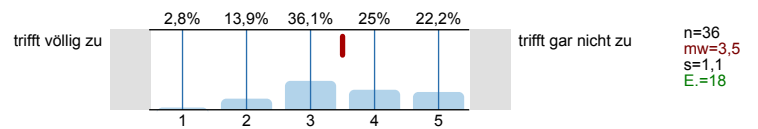
1.5) Die Erklärungsschritte der/des Lehrenden konnte ich nachvollziehen.



1.6) Der/ Die Lehrende erschien mir gut vorbereitet.

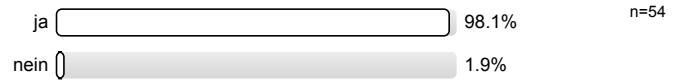


1.7) Die in der Vorlesung eingesetzten Medien (Tafel, Folien, Präsentationen, ...) trugen zum Verständnis der Lerninhalte bei.

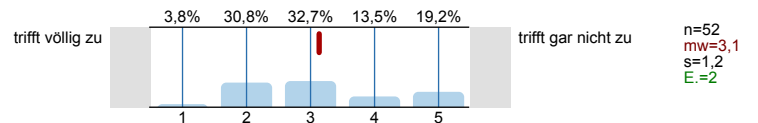


## 2. Struktur

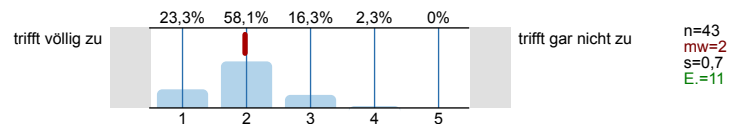
2.1) Die Veranstaltung ist Teil eines Moduls.



2.2) Der Modulteil fügt sich inhaltlich gut in das Gesamtmodul ein.

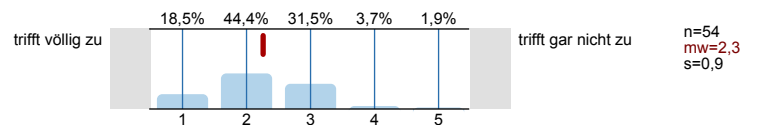


2.3) Die Inhalte der Veranstaltung entsprechen der Modulbeschreibung.

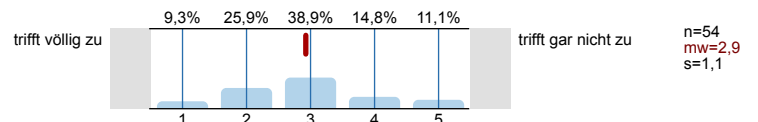


## 3. Betreuung

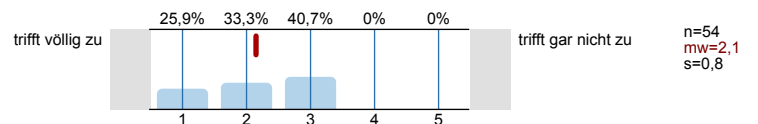
3.1) Meine Fragen wurden von der/ dem Lehrenden für mich befriedigend beantwortet.



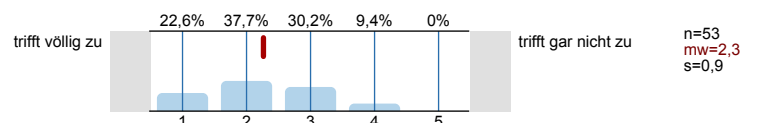
3.2) Die Leistungs- und Prüfungsanforderungen wurden für mich transparent dargestellt.



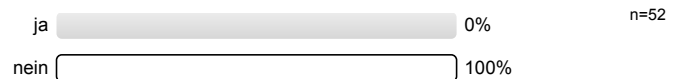
3.3) Die Sprechstundenangebote waren für mich ausreichend.



3.4) Mit der fachlichen Betreuung durch die/den Lehrenden war ich insgesamt zufrieden.

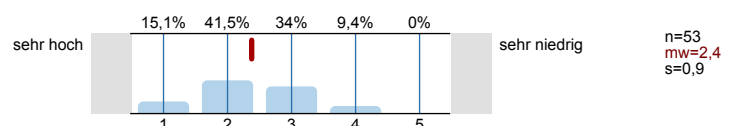


3.5) Der/Die Lehrende benachteiligt bestimmte Studierende.

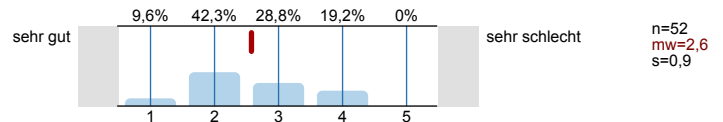


## 4. Gesamtbeurteilung

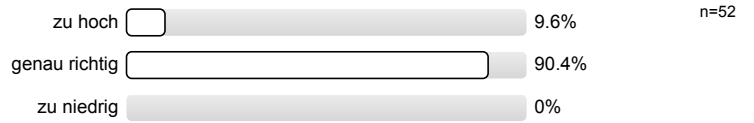
4.1) Der Lerneffekt dieser Lehrveranstaltung war für mich insgesamt



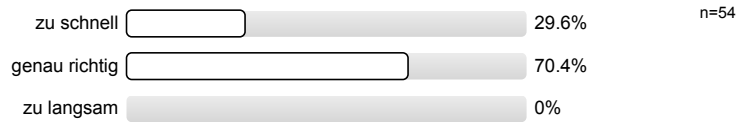
4.2) Insgesamt betrachtet fand ich die Lehrveranstaltung



4.3) Der Schwierigkeitsgrad des behandelten Stoffes war für mich

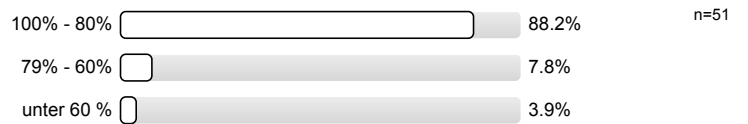


4.4) Das Tempo im Vorgehen des Stoffs war für mich



## 5. Zeitaufwand

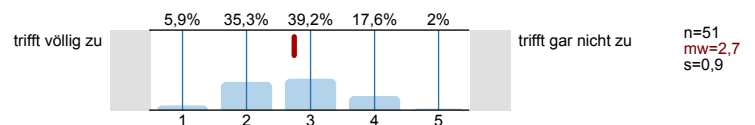
5.1) Wie oft nahmen Sie an der Lehrveranstaltung teil?



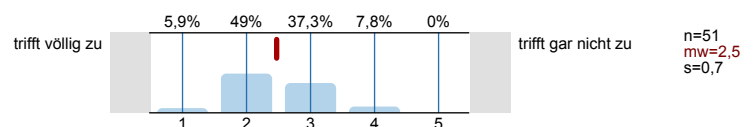
5.2) Wie hoch war Ihr regelmäßiger wöchentlicher Zeitaufwand zur Vor- und Nachbereitung dieser Lehrveranstaltung? (Ohne die Zeit der Lehrveranstaltung und den Arbeitsaufwand für Leistungsnachweis bzw. Prüfung)



5.3) Ich habe mich immer ausreichend auf die Lehrveranstaltung vorbereitet.

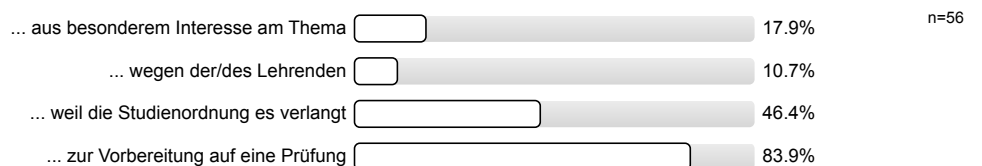


5.4) Der Nachbereitungsaufwand war von mir zeitlich gut zu bewältigen.



## 6. Motivation

6.1) Ich besuche diese Veranstaltung... (Mehrfachnennungen möglich)

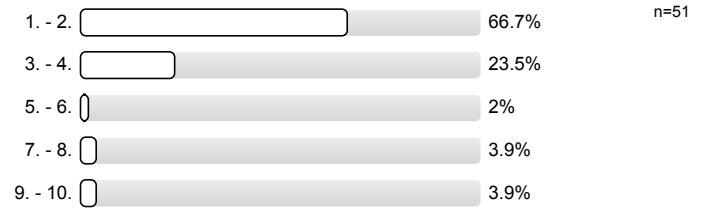


## 7. Zur Person

7.1) Bitte geben Sie Ihr Geschlecht an.

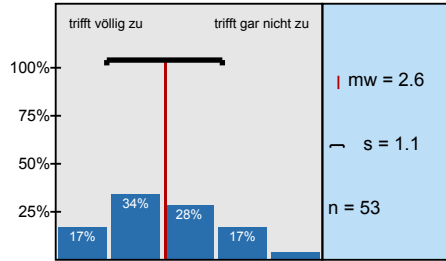


7.2) Bitte geben Sie Ihre Fachsemesterzahl an

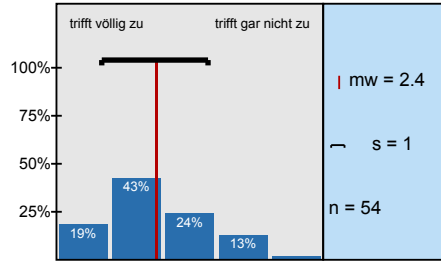


**Histogramme zu den Skalafragen**

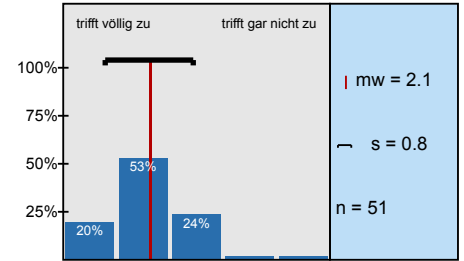
Das Lernziel der Veranstaltung war von Anfang an zu erkennen.



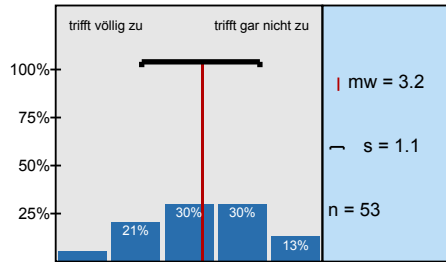
Das gestellte Lernziel ist am Ende der Lehrveranstaltung erreicht worden.



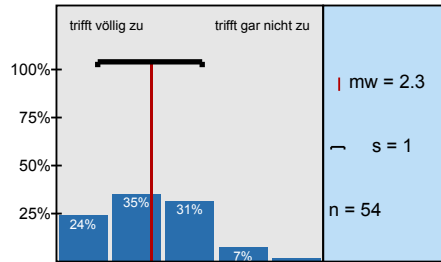
Zu Beginn jeder Sitzung gab es für mich ausreichende Anknüpfungen an die Vorwoche.



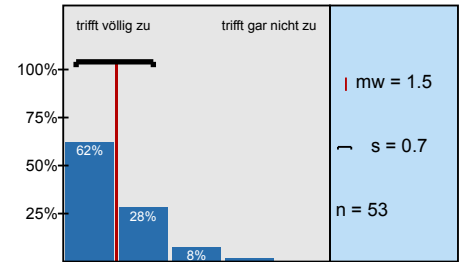
Der/Die Lehrende vergewissert sich, ob der behandelte Stoff verstanden wurde.



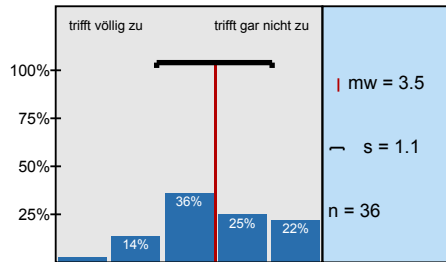
Die Erklärungsschritte der/des Lehrenden konnte ich nachvollziehen.



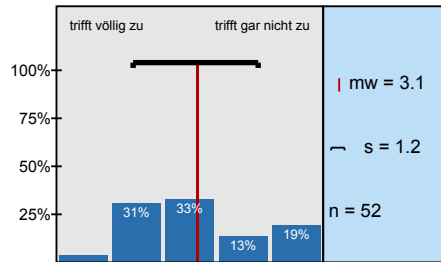
Der/ Die Lehrende erschien mir gut vorbereitet.



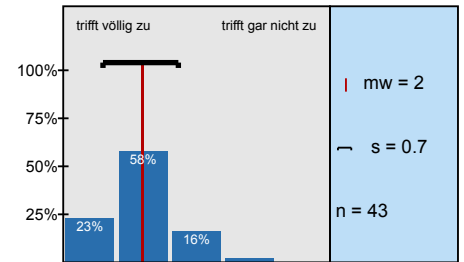
Die in der Vorlesung eingesetzten Medien (Tafel, Folien, Präsentationen, ...) trugen zum Verständnis



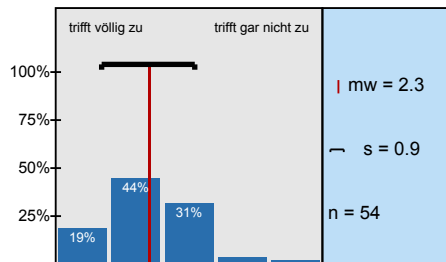
Der Modulteil fügt sich inhaltlich gut in das Gesamtmodul ein.



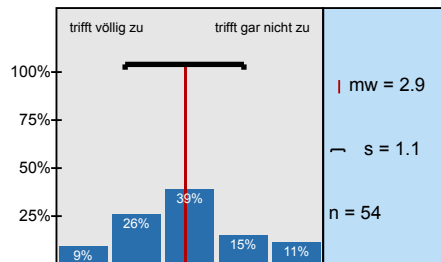
Die Inhalte der Veranstaltung entsprechen der Modulbeschreibung.



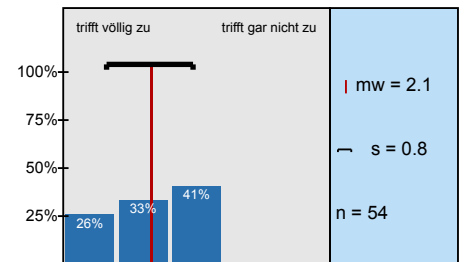
Meine Fragen wurden von der/ dem Lehrenden für mich befriedigend beantwortet.



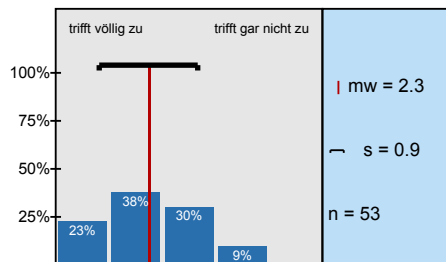
Die Leistungs- und Prüfungsanforderungen wurden für mich transparent dargestellt.



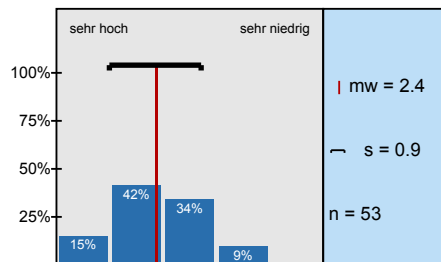
Die Sprechstundenangebote waren für mich ausreichend.



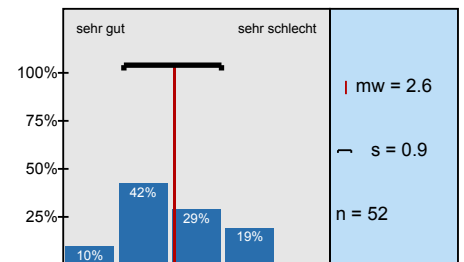
Mit der fachlichen Betreuung durch die/den Lehrenden war ich insgesamt zufrieden.



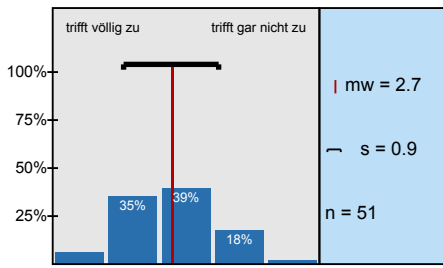
Der Lerneffekt dieser Lehrveranstaltung war für mich insgesamt



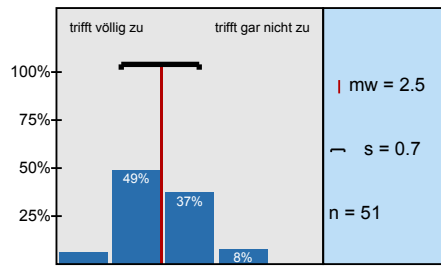
Insgesamt betrachtet fand ich die Lehrveranstaltung



Ich habe mich immer ausreichend auf die Lehrveranstaltung vorbereitet.



Der Nachbereitungsaufwand war von mir zeitlich gut zu bewältigen.



# Profillinie

Teilbereich: **FB B - Wirtschaftswissenschaft**  
 Name der/des Lehrenden: **Prof. Dr. Hans Frambach,**  
 Titel der Lehrveranstaltung: **Evolutorische Ökonomik (M1431\_1314\_523)**  
 (Name der Umfrage)

Verwendete Werte in der Profillinie: Mittelwert

## 1. Darstellung des Lernstoffs

1.1) Das Lernziel der Veranstaltung war von Anfang an zu erkennen.	trifft völlig zu		trifft gar nicht zu	n=53 mw=2,6 md=2,0 s=1,1
1.2) Das gestellte Lernziel ist am Ende der Lehrveranstaltung erreicht worden.	trifft völlig zu		trifft gar nicht zu	n=54 mw=2,4 md=2,0 s=1,0
1.3) Zu Beginn jeder Sitzung gab es für mich ausreichende Anknüpfungen an die Vorwoche.	trifft völlig zu		trifft gar nicht zu	n=51 mw=2,1 md=2,0 s=0,8
1.4) Der/Die Lehrende vergewissert sich, ob der behandelte Stoff verstanden wurde.	trifft völlig zu		trifft gar nicht zu	n=53 mw=3,2 md=3,0 s=1,1
1.5) Die Erklärungsschritte der/des Lehrenden konnte ich nachvollziehen.	trifft völlig zu		trifft gar nicht zu	n=54 mw=2,3 md=2,0 s=1,0
1.6) Der/ Die Lehrende erschien mir gut vorbereitet.	trifft völlig zu		trifft gar nicht zu	n=53 mw=1,5 md=1,0 s=0,7
1.7) Die in der Vorlesung eingesetzten Medien (Tafel, Folien, Präsentationen, ...) trugen zum Verständnis der Lerninhalte bei.	trifft völlig zu		trifft gar nicht zu	n=36 mw=3,5 md=3,0 s=1,1

## 2. Struktur

2.2) Der Modulteil fügt sich inhaltlich gut in das Gesamtmodul ein.	trifft völlig zu		trifft gar nicht zu	n=52 mw=3,1 md=3,0 s=1,2
2.3) Die Inhalte der Veranstaltung entsprechen der Modulbeschreibung.	trifft völlig zu		trifft gar nicht zu	n=43 mw=2,0 md=2,0 s=0,7

## 3. Betreuung

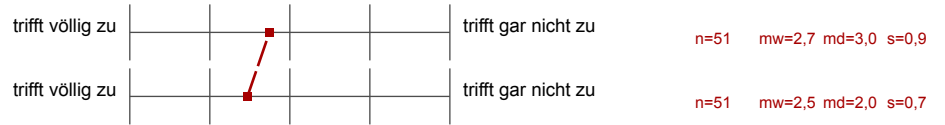
3.1) Meine Fragen wurden von der/ dem Lehrenden für mich befriedigend beantwortet.	trifft völlig zu		trifft gar nicht zu	n=54 mw=2,3 md=2,0 s=0,9
3.2) Die Leistungs- und Prüfungsanforderungen wurden für mich transparent dargestellt.	trifft völlig zu		trifft gar nicht zu	n=54 mw=2,9 md=3,0 s=1,1
3.3) Die Sprechstundenangebote waren für mich ausreichend.	trifft völlig zu		trifft gar nicht zu	n=54 mw=2,1 md=2,0 s=0,8
3.4) Mit der fachlichen Betreuung durch die/den Lehrenden war ich insgesamt zufrieden.	trifft völlig zu		trifft gar nicht zu	n=53 mw=2,3 md=2,0 s=0,9

## 4. Gesamtbeurteilung

4.1) Der Lerneffekt dieser Lehrveranstaltung war für mich insgesamt	sehr hoch		sehr niedrig	n=53 mw=2,4 md=2,0 s=0,9
4.2) Insgesamt betrachtet fand ich die Lehrveranstaltung	sehr gut		sehr schlecht	n=52 mw=2,6 md=2,0 s=0,9

5. Zeitaufwand

- 5.3) Ich habe mich immer ausreichend auf die Lehrveranstaltung vorbereitet.
- 5.4) Der Nachbereitungsaufwand war von mir zeitlich gut zu bewältigen.





# Präsentationsvorlage

Evolutorische Ökonomik (M1431\_1314\_523)  
Prof. Dr. Hans Frambach,  
Erfasste Fragebögen = 56

Subjektive Einschätzung  
über die Darstellung des  
Lernstoffs in der  
Lehrveranstaltung (LV)

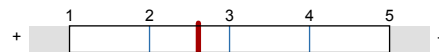
1. Darstellung des Lernstoffs



mw=2,5

... die Eingliederung der LV  
in das Modul

2. Struktur



mw=2,6

... die Betreuung durch die  
Lehrende/den Lehrenden

3. Betreuung



mw=2,4

... die gesamte LV

4. Gesamtbeurteilung



mw=2,5

## Auswertungsteil der offenen Fragen

## 3. Betreuung

- <sup>3.6)</sup> Falls Sie die vorangegangene Frage mit "ja" beantwortet haben: Wie äußert sich die von Ihnen empfundene Benachteiligung bestimmter Studierender durch den Lehrenden?

—  
—

## 8. Offene Fragen

- <sup>8.1)</sup> Mit welchen Lehrveranstaltungen gab es womöglich Überschneidungen im Stoff? Empfinden Sie dies als positiv oder negativ?

Keine Überschneidungen

KEINE Überschneidung

Mikroökonomie + , Ausw. Ökonomie +

Keiner. Eher positiv

Keine, das ist positiv

allen → positiv, da mehr Ergänzungen als Überschneidung

teilweise lösen sich alle zusammen: Economic of Innovation, Markt + Wettbewerbsglobalisierung

Wettbewerbs- und Wirtschaftspolitik, was aber positiv ist.

Wettbewerb und Wirtschaftsordnung

Wettbewerb- und Wirtschaftsordnung

Keine Überschneidungen

8.2) Was haben Sie an dieser Lehrveranstaltung als besonders gut empfunden? Warum?

Geschichtliche Entwicklung der Ökonomie an sich interessant

- sehr interessantes Themengebiet
- Professor sehr weise

- Gliederung
- Themeninhalte (Geschichte & Entwicklung)

Stoff ansich war interessant

Die Elemente und Kommentare des Lehrenden!

Informiertheit des Lehrenden's Vortragssht.

Herr Prof. Frambach überzeugt mit seinen logischen Erklärungen und Schlüssen.

- sehr kompetent
- flüßig sprechen
- weiter so!!!

Warum gibt es eigentlich kein Skript? Was ist der Sinn dahinter?

Wäre unter pädagogischen Gesichtspunkten ein Skript nicht sinnvoll?

Die ausgezeichnete Rhetorik des Dozierenden!

Die Lehrveranstaltung einzuführen, um auch mal Wissenschaftsgeschichte kennen zu lernen habe ich als besonders gut empfunden.

Kompetenz (Brotte u. Tiefe) des Professors

Zeitliche Rückblick  
Lehrveranstaltung rest zur Nachdenken an

Guter Realitätsbezug

- Absolut nichts.
- Diese Veranstaltung hat soviel Potenzial. Schade, dass man es schafft, es langweilig und undurchsichtig zu gestalten.

Der Lehrinhalt war interessant,

8.3) Was haben Sie an dieser Lehrveranstaltung als besonders schlecht empfunden? Warum? Was könnte besser gemacht werden?

Kein Einsatz von Medien! Vorlesen „vorbereiteter Texte“ finde ich nicht zeitgemäß  
 stupides Mitschreiben im hohen Tempo  
 Vorlesung fügt sich schlecht in Gesamtmodul ein, eher wie zusammengeknülltes  
 Ziel, auf zukünftige Entwicklung zu schließen, erschloss sich mir nicht  
 - Unterlagen leider nicht vorhanden

- zu schnell
- keine Wiederholung

Kein Skript, schwierig alles so schnell mitzuschreiben

- teilw. zu ~~sch~~ schnell
- kein Skript

Es ist höchst anstrengend und zum Teil nicht zu bewältigen alles mitzuschreiben. Da es keinerlei Anhaltspunkte gab, was wichtig ist, fühlte man sich gezwungen, alles mitzuschreiben, was schließlich nicht zu schaffen war.

Inhaltsverzeichnis zu Beginn des Semesters.

- kein Skript für Großteil d. Veranstaltung

Keine Visualisierung der Vorlesungsinhalte  
 Es zu schnell, man kann schlecht mitschreiben und zuhören

- Der Einsatz von Folien oder eines Skripts hätte gut getan!

Schwierig zu strukturieren für einen Studenten.  
 Die Vorlesung wird an den Universitäten sehr unterschiedlich gehalten.

H. E. nach wird das Lernen des Stoffs unnötigerweise erschwert, wenn kein Skript vorhanden ist.  
 stünde ein Skript dem reflektierten Verstehen des Inhalts entgegen (so wie in der ersten Vorlesung erwähnt?)  
 mehr Schumpeter!

Die Art der Präsentation, die Stofffülle und Geschwindigkeit waren ~~war~~ nicht zeitgemäß. Insbesondere bei dieser Art von Stoff fällt diese Vertragsart negativ auf. Nacharbeiten ungemein schwierig da kaum Material an die Hand gegeben wird. ~~FE~~

Es gab keine Powerpoint (außer bei den Wachstumsmodellen).  
 Hierdurch hätte ich dem Inhalt wohl besser folgen können

→ kein Skript, sondern jeder Student muss sich einen ganzen Ordner Texte kopieren, obwohl man sich diesen Aufwand durch Moodle sparen könnte

Zu Anfang hätte ein Zettel mit einer Übersicht der wesentlichen Inhalte gehalten, um den roten Faden zu behalten.

Die Kopie des Ordners als Vorlage / Begleitung der Vorlesung halte ich für überholt (neue Medien: Internet etc.)

Keine Diskussion ermöglicht

- Mehr Diskussionen die angeregt werden zu diskutieren.
- kein Skript =

Kein Skript vorhanden - alles muss mitgeschrieben werden, teilweise  
n. "Wortlaut", da sonst keine Chance angemessen auf die Prüfung  
vorbereitet zu sein  
Lern- und Vorbereitungsanstrengung zu hoch für ein Teil einer  
Modulklausur (in der Klausur nur ein kleiner Teil)

Bis auf das letzte Thema wurde das ganze  
Semester quasi ein Vortrag gehalten, ohne wirklich  
schonste man sehr schwer folgen und  
verstehen...

Skript wäre hilfreich

kein Skript; keine Übersicht des Stoffes; kein Foliensatz; übergreifendes  
Thema nicht deutlich; durch dauerhaften Monolog keine klare  
Struktur zu erkennen + teilweise unmöglich alles mit zu schreiben  
Lerneffekt in d. Vorlesung gering, da man sich nur auf Mitschrift  
konzentrieren muss ~~und~~

Prof. Dr. Frambach sollte endlich mal in der Besenzeit ankommen.  
Er stellt keine Unterlagen zu Verfügung; kein Skript, keine Materialien.  
Professoren wie Herr Frambach haben leider den Bezug zu Studenten  
verloren. Schade, denn er scheint sehr kompetent in seinem Fach  
zu sein. Er sollte eventuell sein Stil etwas ändern.

Ein kurzes Skript wäre bei der Fülle des Stoffes  
sinnvoll, damit man einen groben Leitfaden für die  
Voranstaltung hat.

Es gab zeitliche Überschneidungen mit einem anderen belegungspflichtigen  
Fach. Bessere Abstimmung bzgl. Zeit wäre wünschenswert