

Prof. Dr. Hans Frambach

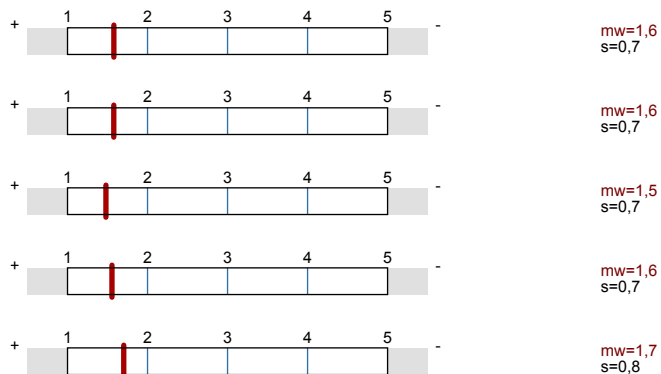


Unternehmen und Strategisches Handeln (M1433_15_0612)
Erfasste Fragebögen = 19

Globalwerte

Globalindikator

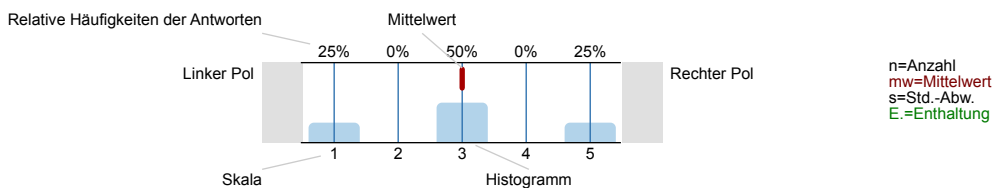
1. Darstellung des Lernstoffs
2. Struktur
3. Betreuung
4. Gesamtbeurteilung



Auswertungsteil der geschlossenen Fragen

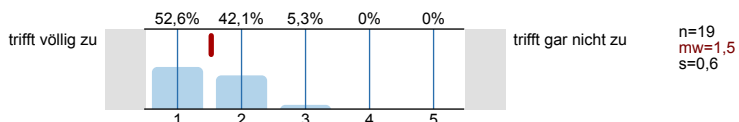
Legende

Frage

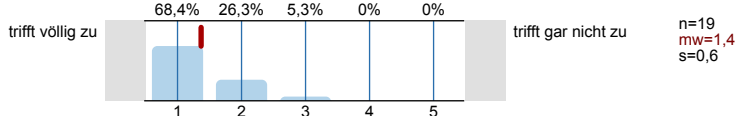


1. Darstellung des Lernstoffs

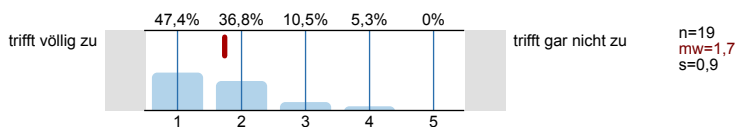
1.1) Das Lernziel der Veranstaltung war von Anfang an zu erkennen.



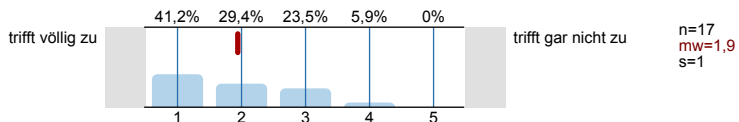
1.2) Das gestellte Lernziel ist am Ende der Lehrveranstaltung erreicht worden.



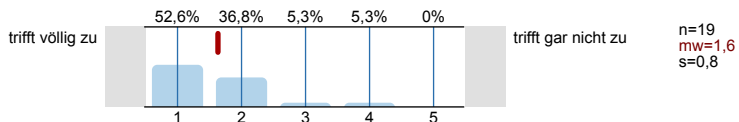
1.3) Zu Beginn jeder Sitzung gab es für mich ausreichende Anknüpfungen an die Vorwoche.



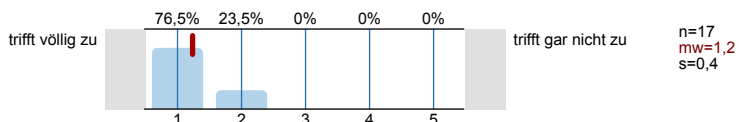
1.4) Der/Die Lehrende vergewissert sich, ob der behandelte Stoff verstanden wurde.



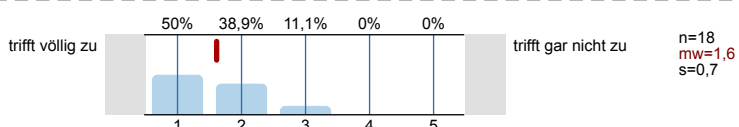
1.5) Die Erklärungsschritte der/des Lehrenden konnte ich nachvollziehen.



1.6) Der/ Die Lehrende erschien mir gut vorbereitet.



1.7) Die in der Vorlesung eingesetzten Medien (Tafel, Folien, Präsentationen, ...) trugen zum Verständnis der Lerninhalte bei.

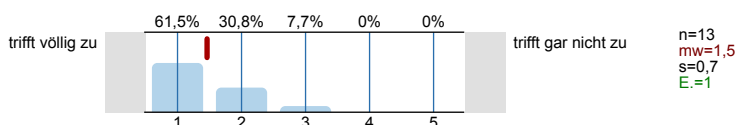


2. Struktur

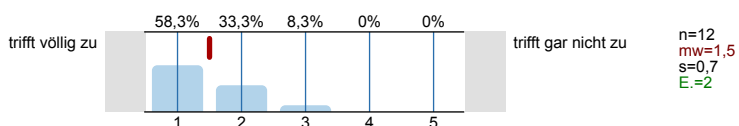
2.1) Die Veranstaltung ist Teil eines Moduls.



2.2) Der Modulteil fügt sich inhaltlich gut in das Gesamtmodul ein.

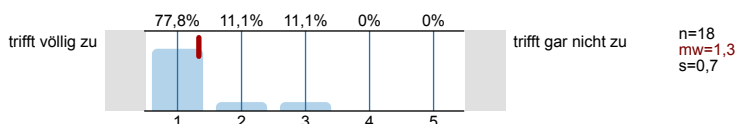


2.3) Die Inhalte der Veranstaltung entsprechen der Modulbeschreibung.

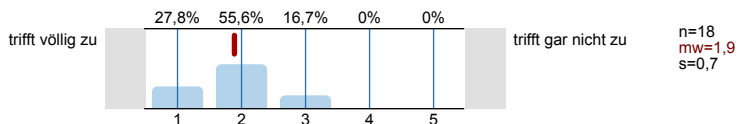


3. Betreuung

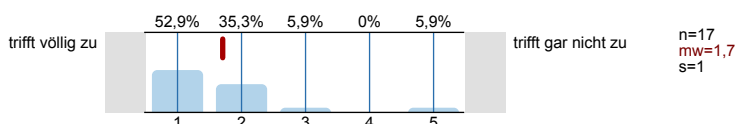
3.1) Meine Fragen wurden von der/ dem Lehrenden für mich befriedigend beantwortet.



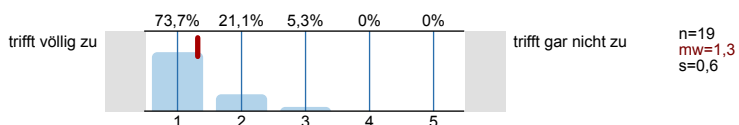
3.2) Die Leistungs- und Prüfungsanforderungen wurden für mich transparent dargestellt.



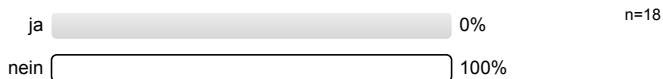
3.3) Die Sprechstundenangebote waren für mich ausreichend.



3.4) Mit der fachlichen Betreuung durch die/den Lehrenden war ich insgesamt zufrieden.

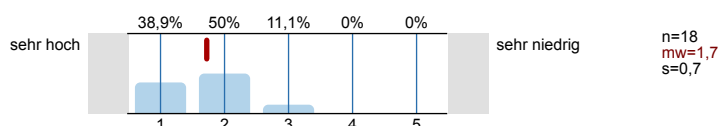


3.5) Der/Die Lehrende benachteiligt bestimmte Studierende.

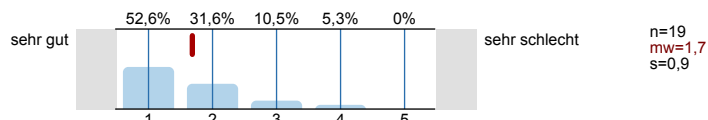


4. Gesamtbeurteilung

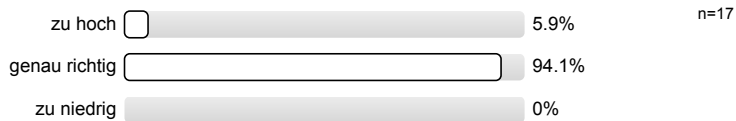
4.1) Der Lerneffekt dieser Lehrveranstaltung war für mich insgesamt



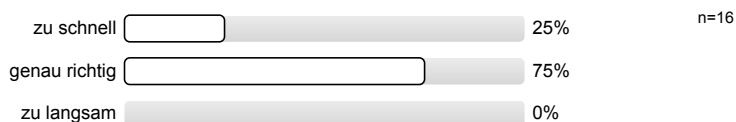
4.2) Insgesamt betrachtet fand ich die Lehrveranstaltung



4.3) Der Schwierigkeitsgrad des behandelten Stoffes war für mich



4.4) Das Tempo im Vorgehen des Stoffs war für mich



5. Zeitaufwand

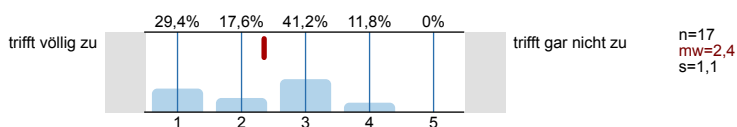
5.1) Wie oft nahmen Sie an der Lehrveranstaltung teil?



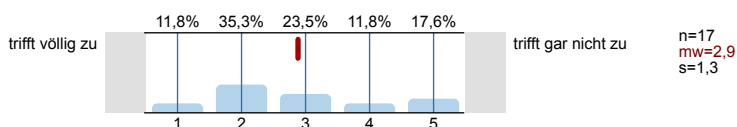
5.2) Wie hoch war Ihr regelmäßiger wöchentlicher Zeitaufwand zur Vor- und Nachbereitung dieser Lehrveranstaltung? (Ohne die Zeit der Lehrveranstaltung und den Arbeitsaufwand für Leistungsnachweis bzw. Prüfung)



5.3) Ich habe mich immer ausreichend auf die Lehrveranstaltung vorbereitet.

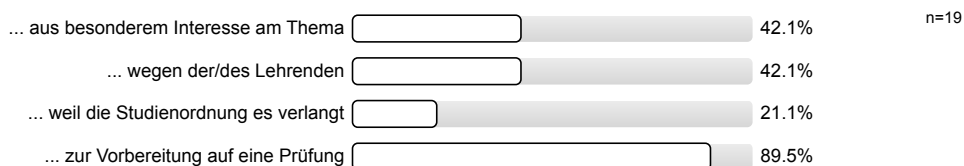


5.4) Der Nachbereitungsaufwand war von mir zeitlich gut zu bewältigen.



6. Motivation

6.1) Ich besuche diese Veranstaltung... (Mehrfachnennungen möglich)

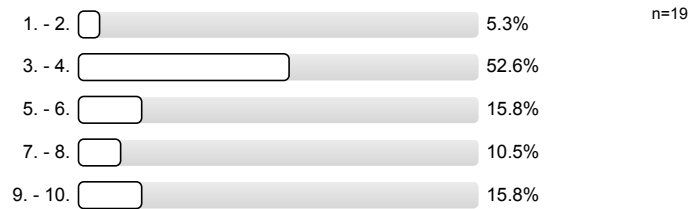


7. Zur Person

7.1) Bitte geben Sie Ihr Geschlecht an.

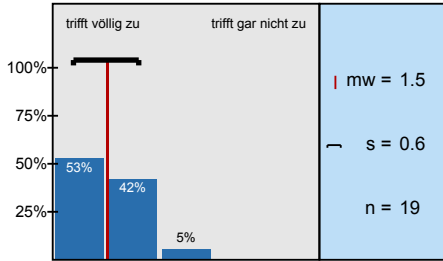


7.2) Bitte geben Sie Ihre Fachsemesterzahl an

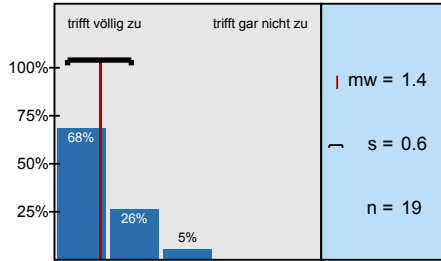


Histogramme zu den Skalafragen

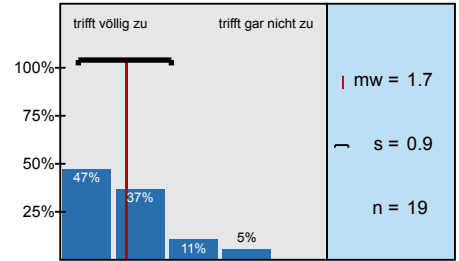
Das Lernziel der Veranstaltung war von Anfang an zu erkennen.



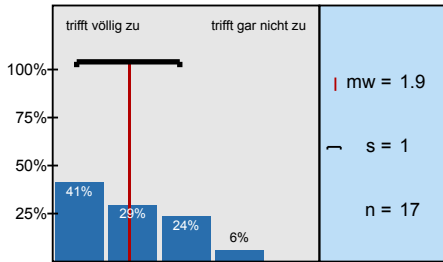
Das gestellte Lernziel ist am Ende der Lehrveranstaltung erreicht worden.



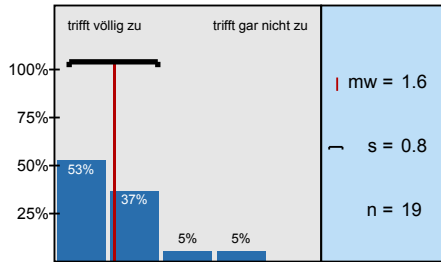
Zu Beginn jeder Sitzung gab es für mich ausreichende Anknüpfungen an die Vorwoche.



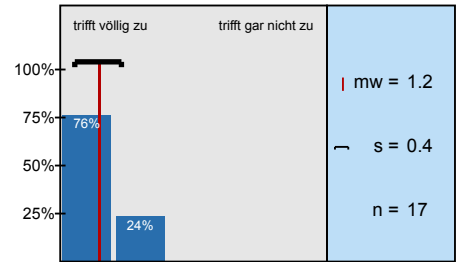
Der/Die Lehrende vergewissert sich, ob der behandelte Stoff verstanden wurde.



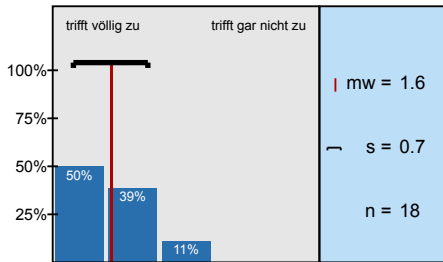
Die Erklärungsschritte der/des Lehrenden konnte ich nachvollziehen.



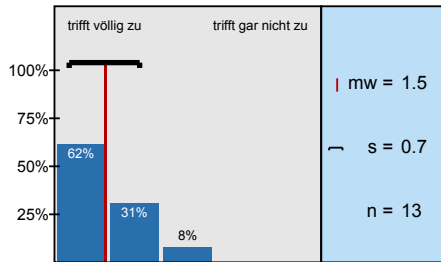
Der/ Die Lehrende erschien mir gut vorbereitet.



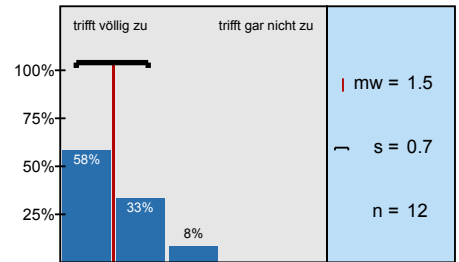
Die in der Vorlesung eingesetzten Medien (Tafel, Folien, Präsentationen, ...) trugen zum Verständnis



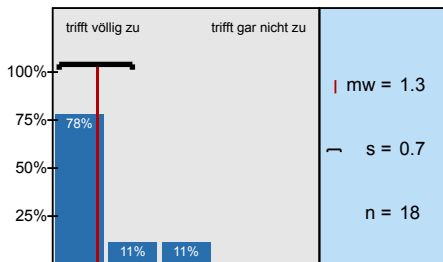
Der Modulteil fügt sich inhaltlich gut in das Gesamtmodul ein.



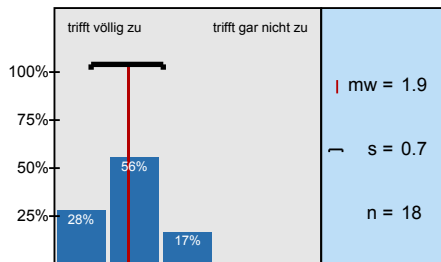
Die Inhalte der Veranstaltung entsprechen der Modulbeschreibung.



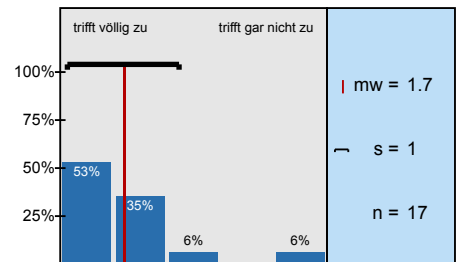
Meine Fragen wurden von der/ dem Lehrenden für mich befriedigend beantwortet.



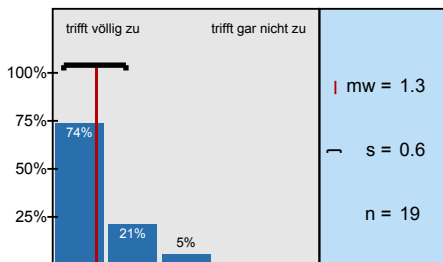
Die Leistungs- und Prüfungsanforderungen wurden für mich transparent dargestellt.



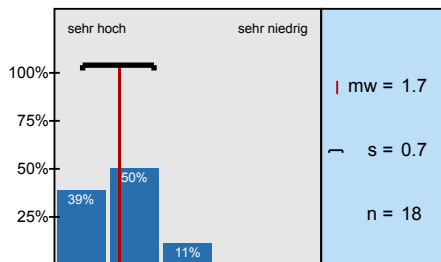
Die Sprechstundenangebote waren für mich ausreichend.



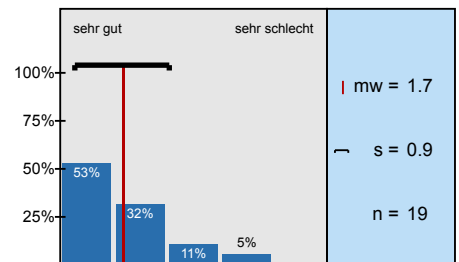
Mit der fachlichen Betreuung durch die/den Lehrenden war ich insgesamt zufrieden.



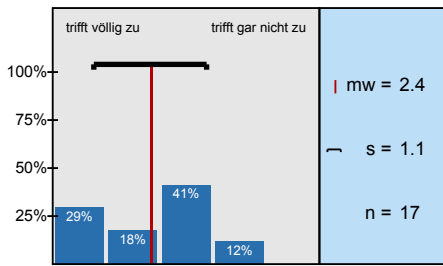
Der Lerneffekt dieser Lehrveranstaltung war für mich insgesamt



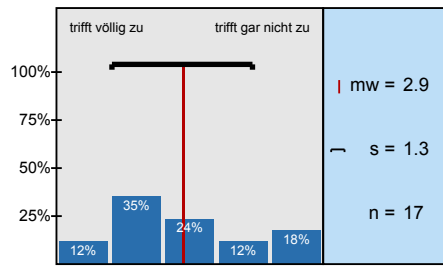
Insgesamt betrachtet fand ich die Lehrveranstaltung



Ich habe mich immer ausreichend auf die Lehrveranstaltung vorbereitet.



Der Nachbereitungsaufwand war von mir zeitlich gut zu bewältigen.



Profillinie

Teilbereich: FB B - Wirtschaftswissenschaft

Name der/des Lehrenden: Prof. Dr. Hans Frambach, ,

Titel der Lehrveranstaltung: Unternehmen und Strategisches Handeln (M1433_15_0612)
(Name der Umfrage)

Verwendete Werte in der Profillinie: Mittelwert

1. Darstellung des Lernstoffs

1.1) Das Lernziel der Veranstaltung war von Anfang an zu erkennen.	trifft völlig zu		trifft gar nicht zu	n=19 mw=1,5 md=1,0 s=0,6
1.2) Das gestellte Lernziel ist am Ende der Lehrveranstaltung erreicht worden.	trifft völlig zu		trifft gar nicht zu	n=19 mw=1,4 md=1,0 s=0,6
1.3) Zu Beginn jeder Sitzung gab es für mich ausreichende Anknüpfungen an die Vorwoche.	trifft völlig zu		trifft gar nicht zu	n=19 mw=1,7 md=2,0 s=0,9
1.4) Der/Die Lehrende vergewissert sich, ob der behandelte Stoff verstanden wurde.	trifft völlig zu		trifft gar nicht zu	n=17 mw=1,9 md=2,0 s=1,0
1.5) Die Erklärungsschritte der/des Lehrenden konnte ich nachvollziehen.	trifft völlig zu		trifft gar nicht zu	n=19 mw=1,6 md=1,0 s=0,8
1.6) Der/ Die Lehrende erschien mir gut vorbereitet.	trifft völlig zu		trifft gar nicht zu	n=17 mw=1,2 md=1,0 s=0,4
1.7) Die in der Vorlesung eingesetzten Medien (Tafel, Folien, Präsentationen, ...) trugen zum Verständnis der Lerninhalte bei.	trifft völlig zu		trifft gar nicht zu	n=18 mw=1,6 md=1,5 s=0,7

2. Struktur

2.2) Der Modulteil fügt sich inhaltlich gut in das Gesamtmodul ein.	trifft völlig zu		trifft gar nicht zu	n=13 mw=1,5 md=1,0 s=0,7
2.3) Die Inhalte der Veranstaltung entsprechen der Modulbeschreibung.	trifft völlig zu		trifft gar nicht zu	n=12 mw=1,5 md=1,0 s=0,7

3. Betreuung

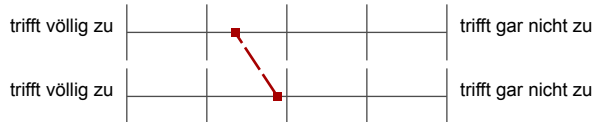
3.1) Meine Fragen wurden von der/ dem Lehrenden für mich befriedigend beantwortet.	trifft völlig zu		trifft gar nicht zu	n=18 mw=1,3 md=1,0 s=0,7
3.2) Die Leistungs- und Prüfungsanforderungen wurden für mich transparent dargestellt.	trifft völlig zu		trifft gar nicht zu	n=18 mw=1,9 md=2,0 s=0,7
3.3) Die Sprechstundenangebote waren für mich ausreichend.	trifft völlig zu		trifft gar nicht zu	n=17 mw=1,7 md=1,0 s=1,0
3.4) Mit der fachlichen Betreuung durch die/den Lehrenden war ich insgesamt zufrieden.	trifft völlig zu		trifft gar nicht zu	n=19 mw=1,3 md=1,0 s=0,6

4. Gesamtbeurteilung

4.1) Der Lerneffekt dieser Lehrveranstaltung war für mich insgesamt	sehr hoch		sehr niedrig	n=18 mw=1,7 md=2,0 s=0,7
4.2) Insgesamt betrachtet fand ich die Lehrveranstaltung	sehr gut		sehr schlecht	n=19 mw=1,7 md=1,0 s=0,9

5. Zeitaufwand

5.3) Ich habe mich immer ausreichend auf die Lehrveranstaltung vorbereitet.



n=17 mw=2,4 md=3,0 s=1,1

5.4) Der Nachbereitungsaufwand war von mir zeitlich gut zu bewältigen.



n=17 mw=2,9 md=3,0 s=1,3

Präsentationsvorlage

Unternehmen und Strategisches Handeln (M1433_15_0612)
Prof. Dr. Hans Frambach, ,
Erfasste Fragebögen = 19

Subjektive Einschätzung
über die Darstellung des
Lernstoffs in der
Lehrveranstaltung (LV)

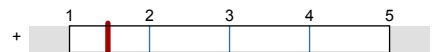
1. Darstellung des Lernstoffs



mw=1,6

... die Eingliederung der LV
in das Modul

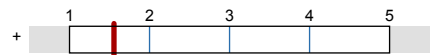
2. Struktur



mw=1,5

... die Betreuung durch die
Lehrende/den Lehrenden

3. Betreuung



mw=1,6

... die gesamte LV

4. Gesamtbeurteilung



mw=1,7

Auswertungsteil der offenen Fragen

8. Offene Fragen

8.1) Mit welchen Lehrveranstaltungen gab es womöglich Überschneidungen im Stoff? Empfinden Sie dies als positiv oder negativ?

Mikro &

Mikroökonomie, VWL 2, positiv

mit Privatrecht & BWL 2

VWL- Grundlagen

—

mit kemun:

VWL II - Dr. Kerstin Schneider eher positiv

Grundlagen: Mikroökonomie (VWL II), positiv!

Orga, Mikro Grundlage, Wipol Grundlage

Wipol

8.2) Was haben Sie an dieser Lehrveranstaltung als besonders gut empfunden? Warum?

nette professor, angenehmes Arbeitsklima, interessante Themen

Die Vorlesung war sehr interessant / wurde gut dargestellt!

Der Bezug zur Praxis macht die Vorlesung viel interessanter als VWL 1, 2, und 3!

es war deutlich erklärt.
Das Skript ist sehr verständlich.

Häufig mit Ironie ☺ ~~se~~ Netter Hr. Frambach!

- sehr gute Erklärungen, sehr gut ausführlich!
- man kann gut folgen
- trägt interessant vor

alles sehr gut!

Größe der Kurse

Erklärungen

8.3) Was haben Sie an dieser Lehrveranstaltung als besonders schlecht empfunden? Warum? Was könnte besser gemacht werden?

zu viele Folien, keine Übung, zu viel ähnliche Theorien

zu viele Vorlesungsfolien, daher von Nichtbeachtung
kann zu bewältigen

Die Menge der Skripte total viel!

Monolog überwiegt \Rightarrow mehr Dialog

Zu viele Folien, viel Lernstoff