
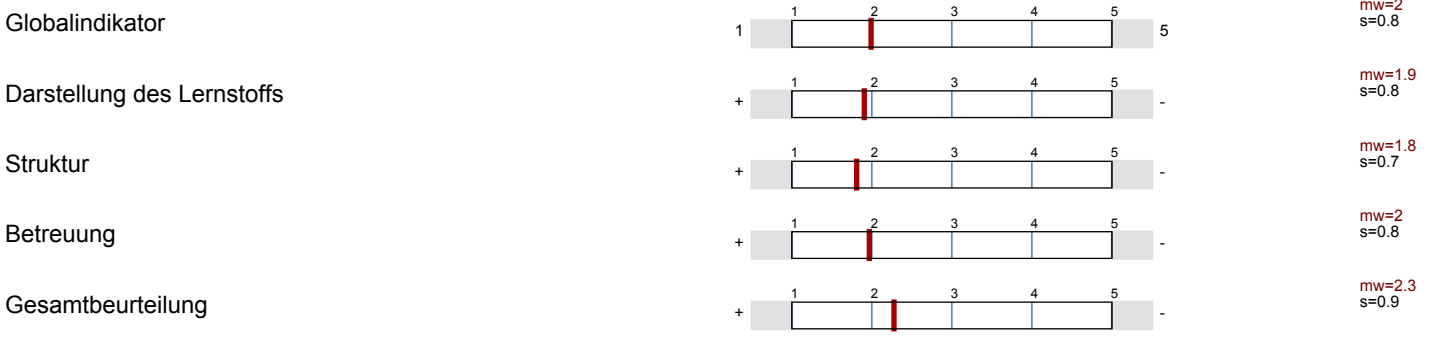


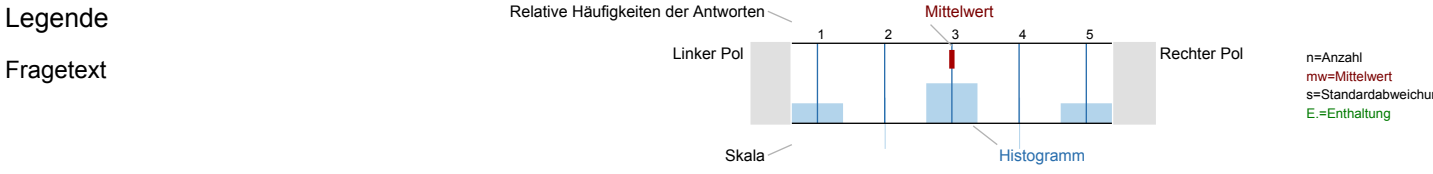
Prof. Dr. Hans Frambach
 Unternehmenstheorien (Mikroökonomische Theorie) (M1433_09_155)
 Erfasste Fragebögen = 51



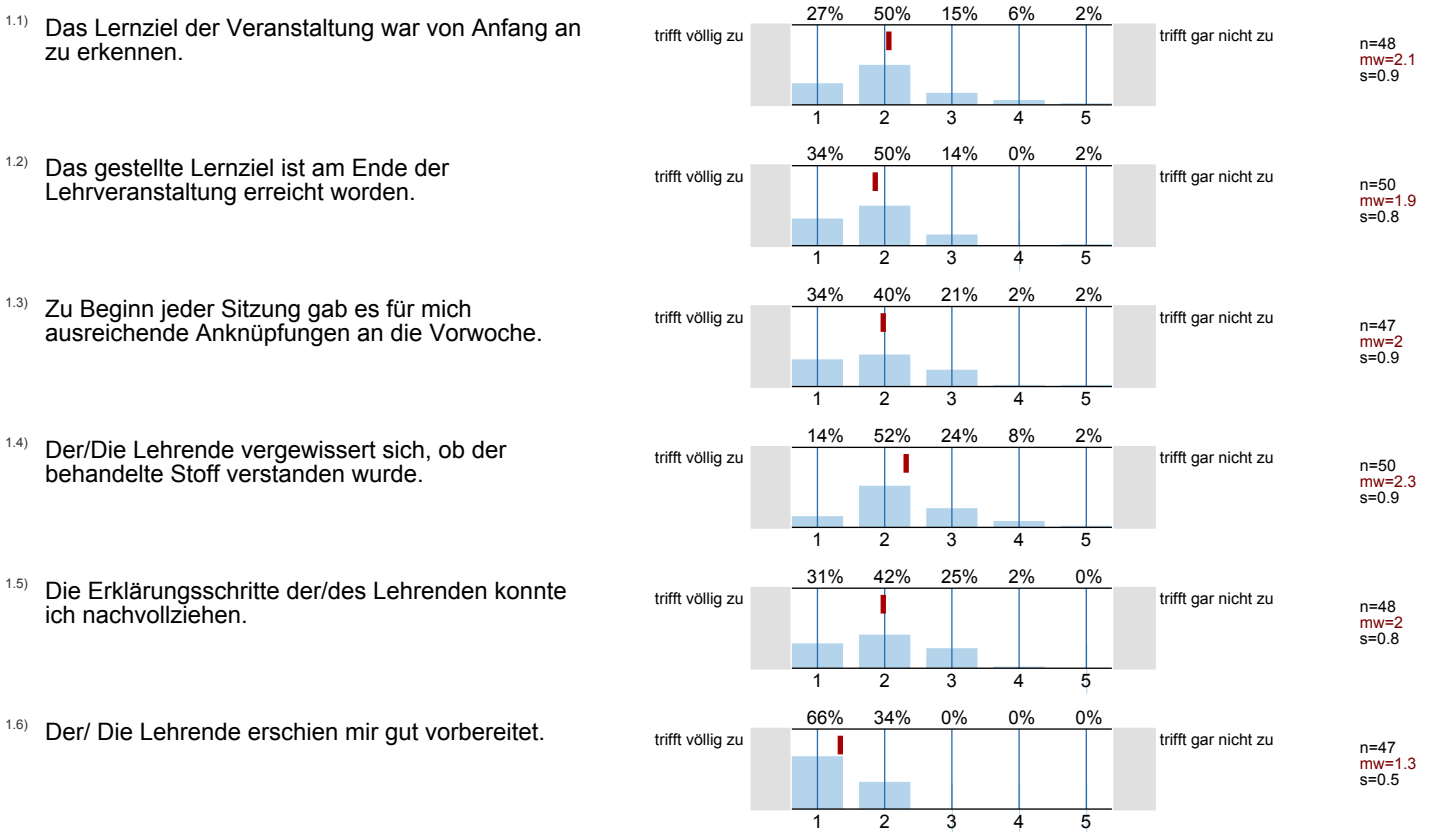
Globalwerte



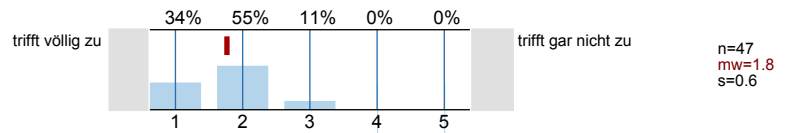
Auswertungsteil der geschlossenen Fragen



Darstellung des Lernstoffs

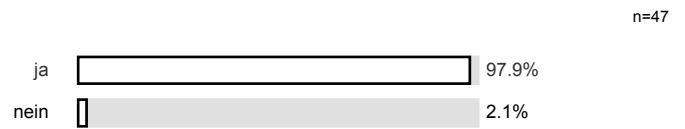


1.7) Die in der Vorlesung eingesetzten Medien (Tafel, Folien, Präsentationen, ...) trugen zum Verständnis der Lerninhalte bei.

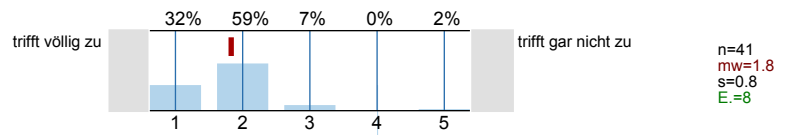


Struktur

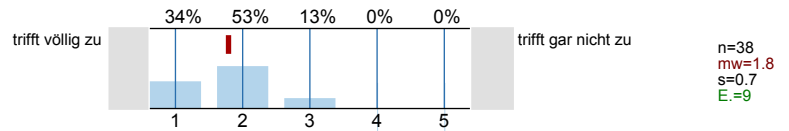
2.1) Die Veranstaltung ist Teil eines Moduls.



2.2) Der Modulteil fügt sich inhaltlich gut in das Gesamtmodul ein.

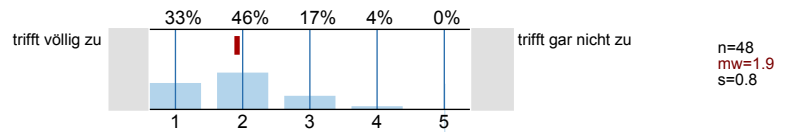


2.3) Die Inhalte der Veranstaltung entsprechen der Modulbeschreibung.

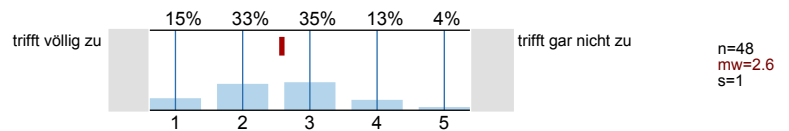


Betreuung

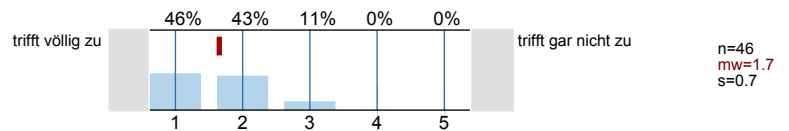
3.1) Meine Fragen wurden von der/ dem Lehrenden für mich befriedigend beantwortet.



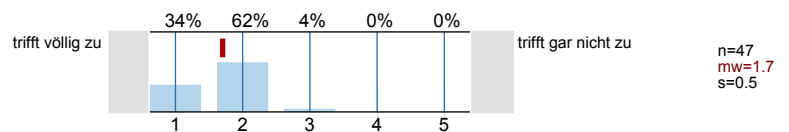
3.2) Die Leistungs- und Prüfungsanforderungen wurden für mich transparent dargestellt.



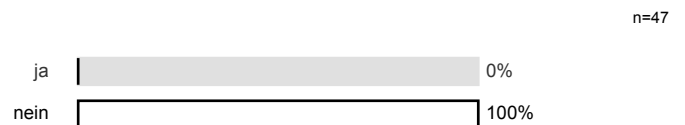
3.3) Die Sprechstundenangebote waren für mich ausreichend.



3.4) Mit der fachlichen Betreuung durch die/den Lehrenden war ich insgesamt zufrieden.

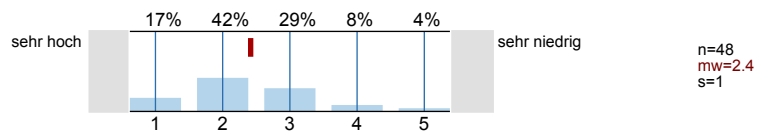


3.5) Der/Die Lehrende benachteiligt bestimmte Studierende.

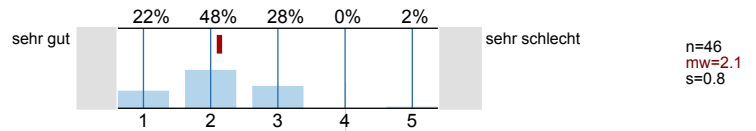


Gesamtbeurteilung

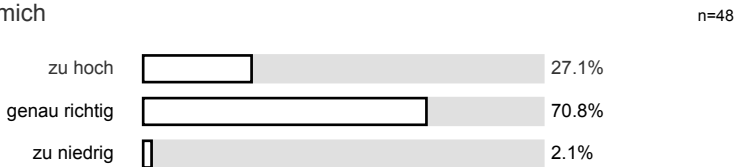
4.1) Der Lerneffekt dieser Lehrveranstaltung war für mich insgesamt



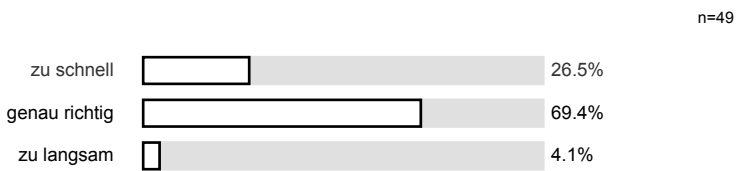
4.2) Insgesamt betrachtet fand ich die Lehrveranstaltung



4.3) Der Schwierigkeitsgrad des behandelten Stoffes war für mich

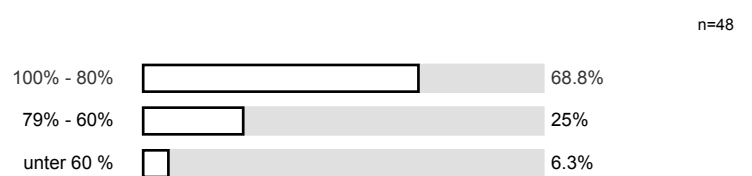


4.4) Das Tempo im Vorgehen des Stoffs war für mich

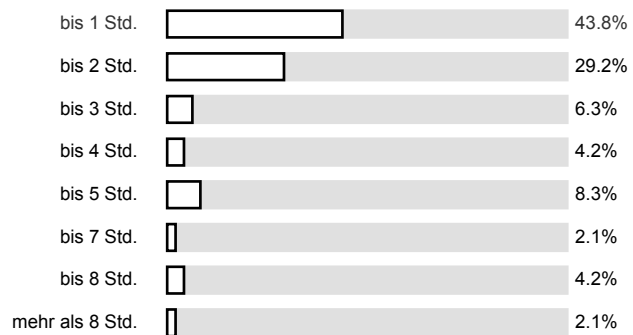


Zeitaufwand

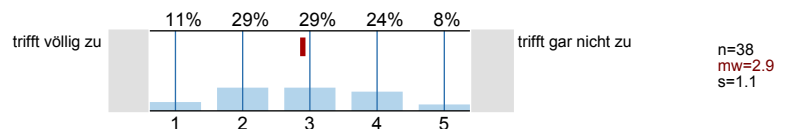
5.1) Wie oft nahmen Sie an der Lehrveranstaltung teil?



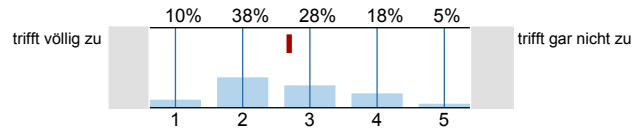
5.2) Wie hoch war Ihr regelmäßiger wöchentlicher Zeitaufwand zur Vor- und Nachbereitung dieser Lehrveranstaltung? (Ohne die Zeit der Lehrveranstaltung und den Arbeitsaufwand für Leistungsnachweis bzw. Prüfung)



5.3) Ich habe mich immer ausreichend auf die Lehrveranstaltung vorbereitet.



5.4) Der Nachbereitungsaufwand war von mir zeitlich gut zu bewältigen.

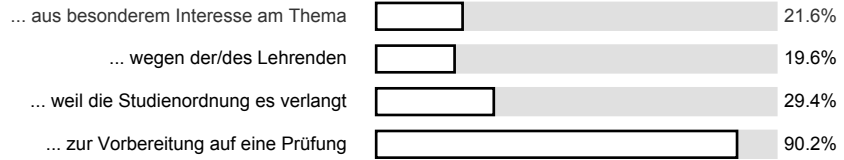


n=39
mw=2.7
s=1.1

Motivation

6.1) Ich besuche diese Veranstaltung... (Mehrfachnennungen möglich)

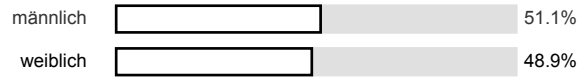
n=51



Zur Person

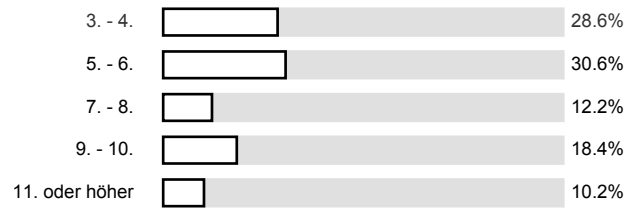
7.1) Bitte geben Sie Ihr Geschlecht an.

n=45

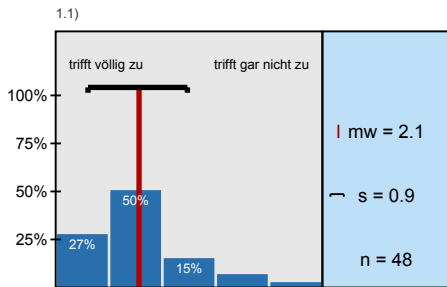


7.2) Bitte geben Sie Ihre Fachsemesterzahl an

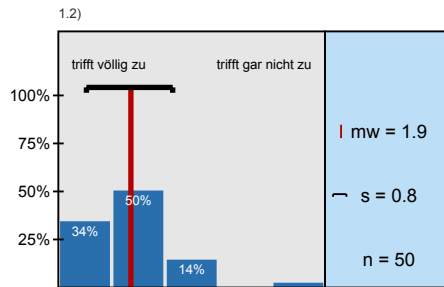
n=49



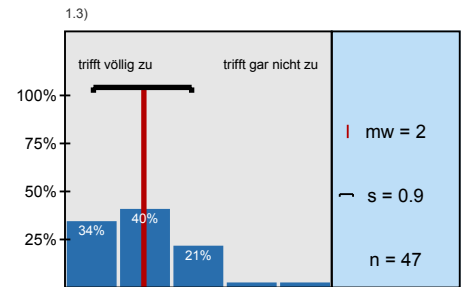
Histogramme zu den Skalafragen



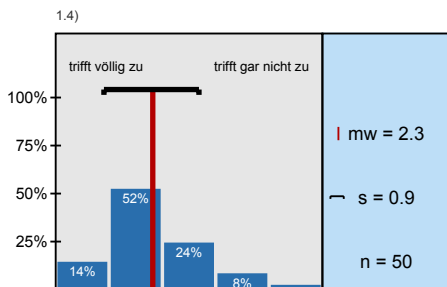
Das Lernziel der Veranstaltung war von Anfang an zu erkennen.



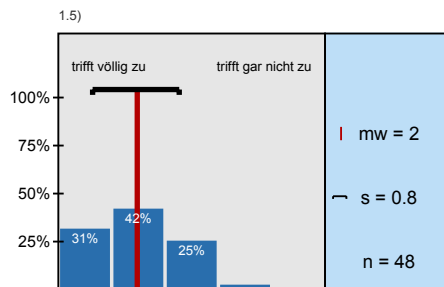
Das gestellte Lernziel ist am Ende der Lehrveranstaltung erreicht worden.



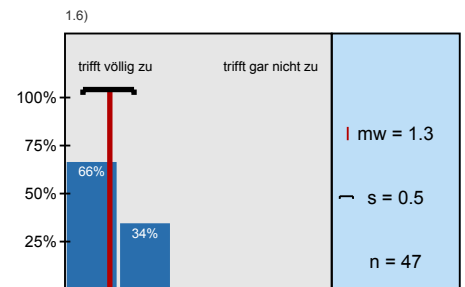
Zu Beginn jeder Sitzung gab es für mich ausreichende Anknüpfungen an die Vorwoche.



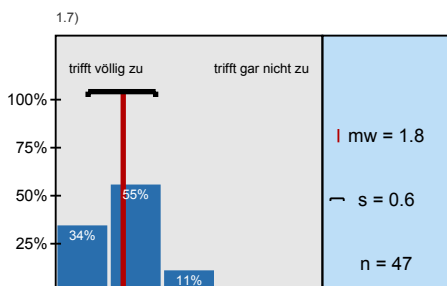
Der/Die Lehrende vergewissert sich, ob der behandelte Stoff verstanden wurde.



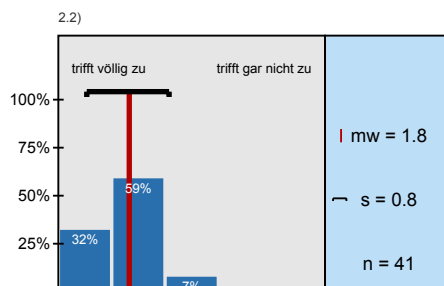
Die Erklärungsschritte der/des Lehrenden konnte ich nachvollziehen.



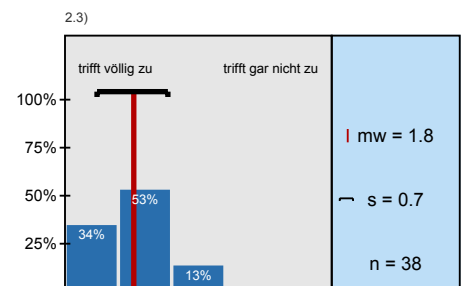
Der/ Die Lehrende erschien mir gut vorbereitet.



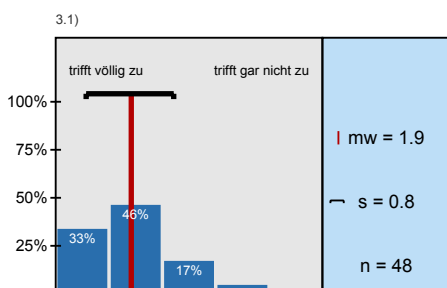
Die in der Vorlesung eingesetzten Medien (Tafel, Folien, Präsentationen, ...) trugen zum



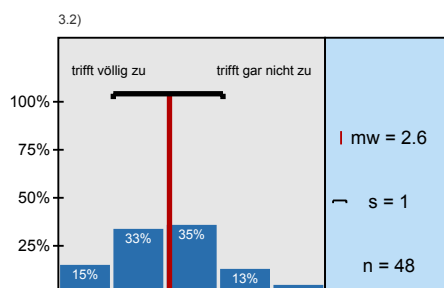
Der Modulteil fügt sich inhaltlich gut in das Gesamtmodul ein.



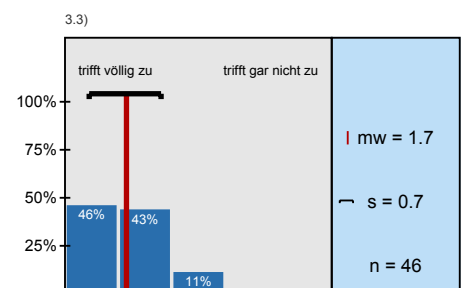
Die Inhalte der Veranstaltung entsprechen der Modulbeschreibung.



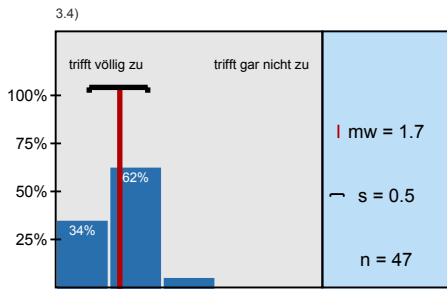
Meine Fragen wurden von der/ dem Lehrenden für mich befriedigend beantwortet.



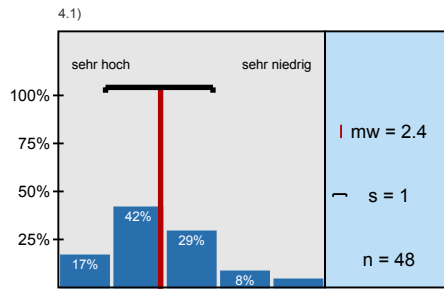
Die Leistungs- und Prüfungsanforderungen wurden für mich transparent dargestellt.



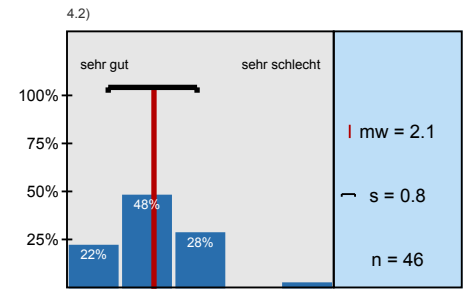
Die Sprechstundenangebote waren für mich ausreichend.



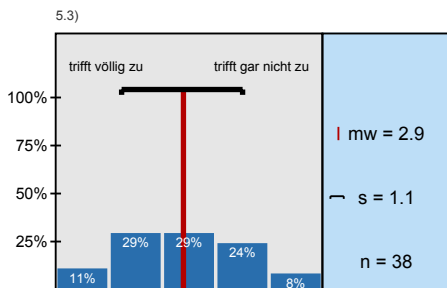
Mit der fachlichen Betreuung durch die/den Lehrenden war ich insgesamt zufrieden.



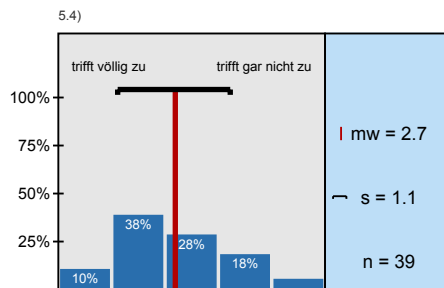
Der Lerneffekt dieser Lehrveranstaltung war für mich insgesamt



Insgesamt betrachtet fand ich die Lehrveranstaltung



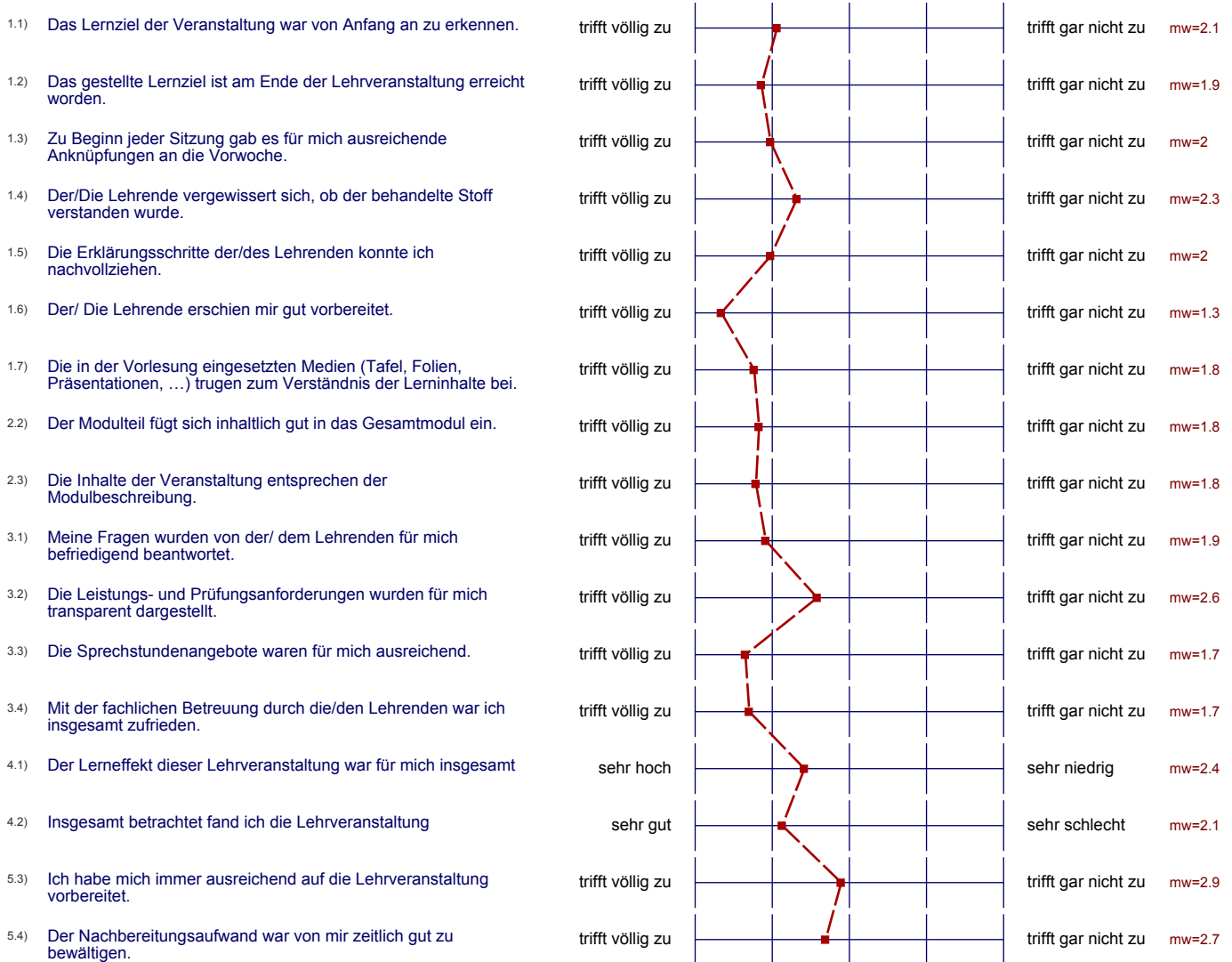
Ich habe mich immer ausreichend auf die Lehrveranstaltung vorbereitet.



Der Nachbereitungsaufwand war von mir zeitlich gut zu bewältigen.

Profillinie

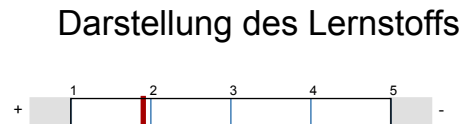
Teilbereich: **FB B - Wirtschaftswissenschaft**
 Name der/des Lehrenden: **Prof. Dr. Hans Frambach**
 Titel der Lehrveranstaltung: **Unternehmenstheorien (Mikroökonomische Theorie)**
 (Name der Umfrage)



Präsentationsvorlage

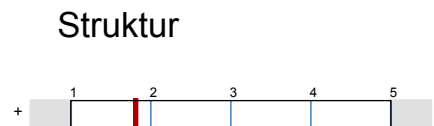
Vorlesung Unternehmenstheorien (Mikroökonomische Theorie)
Prof. Dr. Hans Frambach
Erfasste Fragebögen = 51

Subjektive Einschätzung über
die Darstellung des Lernstoffs in
der Lehrveranstaltung (LV)



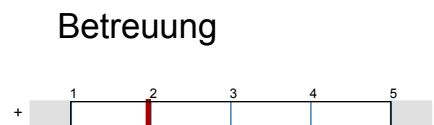
mw = 1.9

... die Eingliederung der LV in
das Modul



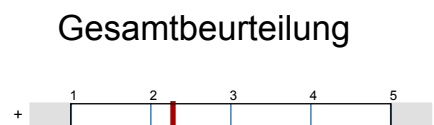
mw = 1.8

... die Betreuung durch die
Lehrende/den Lehrenden



mw = 2

... die gesamte LV



mw = 2.3

Auswertungsteil der offenen Fragen

Offene Fragen

8.1) Mit welchen Lehrveranstaltungen gab es womöglich Überschneidungen im Stoff? Empfinden Sie dies als positiv oder negativ?

Grundstudium VWL I (Mikro), II (Makro)
 Wirtschaftspolitik,
 Mikro } positiv
 Wipo }
 Wipol, positiv
 Industrieökonomik, VWL I-III
 Mikro, Wirtschaftspolitik → positiv
 Mikro, Makro, Wipol → positiv
 Mikro (SS); positiv

8.2) Was haben Sie an dieser Lehrveranstaltung als besonders gut empfunden? Warum?

ausführliche Folien

→ vielen behandelten Themen
 - Anwesenheitsfaktor des Dozenten

Detaillierte Folien

gute Folien

Locheres Auftreten des Dozenten
Erfolicht es, die Aufmerksamkeit zu erhalten

- Festigung von zuvor erlernten Stoff

Die Folien

8.3) Was haben Sie an dieser Lehrveranstaltung als besonders schlecht empfunden? Warum? Was könnte besser gemacht werden?

Übung zur Veranstaltung wäre eine gute
Ergänzung

zu wenig Übungsaufgaben

Zu viel Stoff

Zu viel Stoff für ein Bachelor-Modell

Ein wenig mehr Interaktion mit den Studenten.

Viel zu viele Folien

zu viel Stoff

• viel Stoff

zu viel Stoff